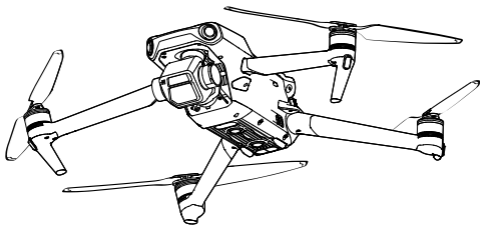


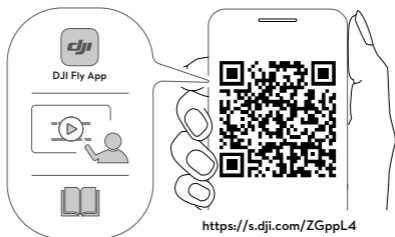
# **dji** MAVIC 3 CINE

## Quick Start Guide 快速入门指南

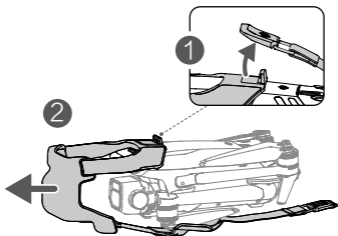
v1.0



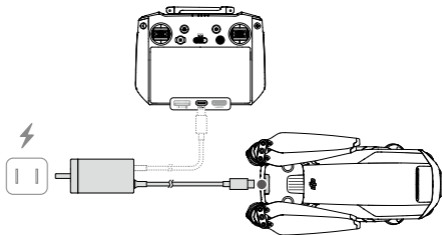
# 1



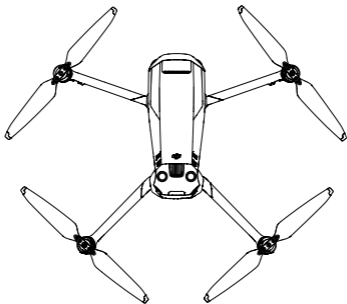
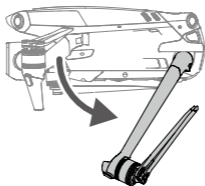
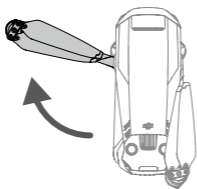
# 2



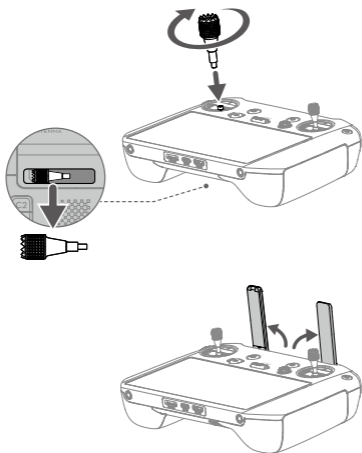
# 3



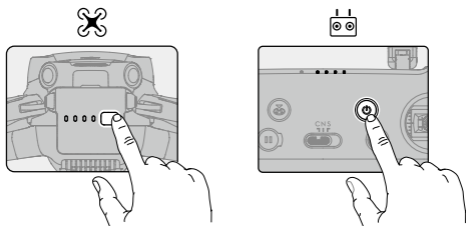
4



# 5



# 6



- EN Check battery level: press once.  
Power on/off: press, then press and hold.
- CHS 检查电量: 短按一次。  
开机 / 关机: 短按一次, 再长按 2 秒。
- CHT 檢查電量: 短按一次。  
開機 / 關機: 短按一次, 再長按 2 秒。
- ID Memeriksa tingkat baterai: tekan sekali.  
Menghidupkan/mematikan: tekan, lalu tekan dan tahan.
- JP バッテリー残量確認: 1 回押す。  
電源をオン/オフ: 1 回押して、長押し。
- KR 배터리 잔량 확인: 한 번 누르기  
전원 켜기 / 끄기: 한번 누르고 다시 길게 누르기
- MS Periksa tahap bateri: tekan sekali.  
Hidupkan/matikan kuasa: tekan, kemudian tekan dan tahan.
- TH ตรวจสอบระดับแบตเตอรี่: กดหนึ่งครั้ง  
ปุ่มพาวเวอร์เปิด/ปิด: กดหนึ่งครั้ง แล้วกดอีกครั้งค้างไว้
- BG Проверка на заряда на батерията: натиснете веднъж.  
Включване/Изключване: натиснете, след това натиснете и задръжте.
- CS Kontrola stavu baterie: stiskněte jednou.  
Zapnutí/vypnutí: stiskněte a poté stiskněte a podržte.
- DA Kontroller batteriniveau: Tryk én gang.  
Tænd/sluk: Tryk, og tryk derefter igen og hold nede.
- DE Einmal drücken: Akkustand überprüfen.  
Ein-/auszuschalten: Kurz drücken, dann nochmals drücken und gedrückt halten.
- ES Comprobar nivel de batería: presione una vez.  
Encender/apagar: pulse, vuelva a pulsar y mantenga pulsado.
- EL Έλεγχος στάθμης μπαταρίας: πατήστε μία φορά.  
Ενεργοποίηση/απενεργοποίηση: πατήστε και έπειτα πατήστε παρατεταμένα.
- FI Tarkista akun varaus: paina kerran.  
Virta päälle / pois päältä: paina, ja paina sitten pitkään.
- FR Vérification du niveau de batterie: appuyer une fois.

**Allumer/Éteindre:** appuyez une fois, puis appuyez et maintenez le bouton enfoncé pour allumer/éteindre.

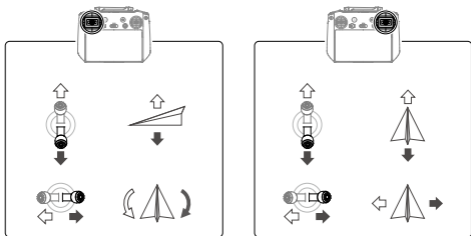
- HR **Provjera razine baterije:** pritisnite jednom.  
**Uključivanje/isključivanje:** pritisnite, a zatim pritisnite i držite.
- HU **Akkumulátor töltöttségi szintjének ellenőrzése:** nyomja meg egyszer.  
**Be- és kikapcsolás:** nyomja meg, majd nyomja meg és tartsa lenyomva.
- IT **Verificare il livello della batteria:** premere una volta.  
**Accendere/spegnere:** premere, quindi premere e tenere premuto.
- NL **Controle batterijniveau:** één keer drukken.  
**Aan- en uitzetten:** Indrukken en vasthouden.
- NO **Sjekk batteriet:** trykk én gang.  
**Slå på/av:** trykk, deretter trykk og hold.
- PL **Sprawdzenie poziomu naładowania akumulatora:** naciśnij raz.  
**Włączenie/wyłączenie zasilania:** naciśnij, a następnie naciśnij i przytrzymaj.
- PT **Verificar o nível da bateria:** prima uma vez.  
**Ligar/desligar:** prima, e em seguida prima de forma contínua.
- PT-BR **Verificar o nível da bateria:** pressione uma vez.  
**Ligar/desligar:** pressione uma vez, então pressione novamente e segure.
- RO **Pentru a verifica nivelul bateriei:** apăsați o singură dată.  
**Pentru a porni/opri:** apăsați lung.
- RU **Проверить заряд аккумулятора:** нажмите один раз.  
**Включение/выключение:** нажмите, затем нажмите еще раз и удерживайте кнопку.
- SV **Kontrollera batterinivån:** tryck en gång.  
**Slå på/av:** tryck och håll intryckt.
- TR **Pil seviyesi kontrolü:** Bir kez basın.  
**Açma/kapama:** Açma kapama tuşuna basın ve basılı tutun.

للتحقق من مستوى البطارية: اضغط مرة واحدة.

AR

للتشغيل/إيقاف التشغيل: اضغط، ثم اضغط مرة أخرى مع الاستمرار.

# 7



Mode 2 / 美国手 / 美國手 / Mode 2 / モード 2 / 모드 2 /  
Mod 2 / โหมด 2 / Режим 2 / Režim 2 / Mode 2 / Modus 2 /  
Modo 2 / Λειτουργία 2 / Tila 2 / Mode 2 / Način 2 / 2. mód /  
Modalità 2 / Stand 2 / Modus 2 / Tryb 2 / Modo 2 / Modo 2 /  
Modul 2 / Режим 2 / Läge 2 / Mod 2 / 2 الوضع





WE ARE HERE FOR YOU  
在线技术支持



Contact DJI SUPPORT  
via Facebook Messenger



微信扫一扫  
获取技术支持

---

SUBSCRIBE FOR MORE INFO  
关注 DJI 大疆创新及时获取最新资讯



知



[www.dji.com/mavic-3/downloads](http://www.dji.com/mavic-3/downloads)

MAVIC is a trademark of DJI.  
Copyright © 2021 DJI All Rights Reserved.



4QZDM3QS03TY