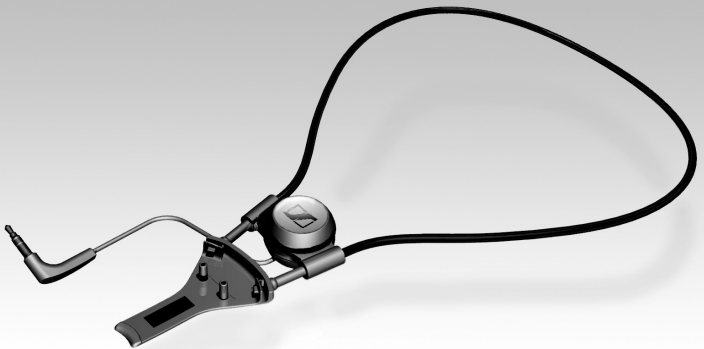


Induktionsschlinge EZT 3011



Bedienungsanleitung | Instruction manual
Notice d'emploi | Istruzioni per l'uso
Instrucciones de uso | Gebruiksaanwijzing

Deutsch

English

Français

Italiano

Español

Nederlands

Wichtige Sicherheitshinweise

- Lesen Sie diese Bedienungsanleitung sorgfältig und vollständig, bevor Sie das Gerät benutzen.
- Bewahren Sie die Bedienungsanleitung für die weitere Nutzung so auf, dass sie jederzeit für alle Benutzer zugänglich ist. Geben Sie das Gerät an Dritte stets zusammen mit der Bedienungsanleitung weiter.
- Benutzen Sie das Gerät nicht, wenn Ihre Umgebung besondere Aufmerksamkeit erfordert (z. B. bei handwerklichen Tätigkeiten).
- Halten Sie das Gerät stets trocken und setzen Sie es weder extrem niedrigen noch extrem hohen Temperaturen aus.

Bestimmungsgemäßer Gebrauch des Geräts

Der bestimmungsgemäße Gebrauch schließt ein,

- dass Sie diese Bedienungsanleitung und insbesondere das Kapitel „Wichtige Sicherheitshinweise“ auf dieser Seite gelesen haben,
- dass Sie das Gerät innerhalb der Betriebsbedingungen nur so einsetzen, wie in dieser Bedienungsanleitung beschrieben.

Als nicht bestimmungsgemäßer Gebrauch gilt, wenn Sie das Gerät anders einsetzen, als es in dieser Bedienungsanleitung beschrieben ist, oder die Betriebsbedingungen nicht einhalten.

Die Induktionsschlinge EZT 3011

Die Induktionsschlinge EZT 3011 ist ein Zubehörteil für den Infrarot-Empfänger des TV Hörsystems Set 830 S und den Funk-Empfänger des TV Hörsystems Set 840 S. Sie überträgt das vom Empfänger gelieferte Tonsignal per Induktion auf Ihr Hörgerät.

Die einfache, individuelle Einstellung des Klangs auf Ihr persönliches Hörempfinden können Sie beispielsweise über den Lautstärkeregler am Empfänger einstellen. Dies verhilft auch Hörgeräteträgern kabellos zu einem ungestörten Hörerlebnis in optimaler Klangqualität.

Lieferumfang

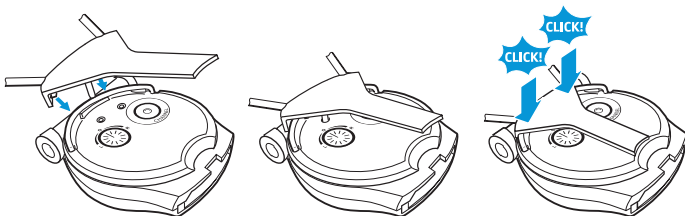
1 Induktionsschlinge EZT 3011

1 Bedienungsanleitung

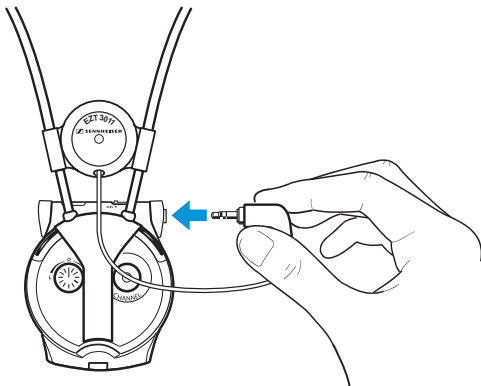
EZT 3011 in Betrieb nehmen

Die Induktionsschlinge an den Empfänger anschließen

- ▶ Befestigen Sie die Klemme der Induktionsschlinge am Empfänger, wie in der Abbildung gezeigt.



- ▶ Verbinden Sie den 3,5-mm-Klinkenstecker mit dem Anschluss des Empfängers.



- ▶ Stellen Sie Ihr Hörgerät auf die sogenannte T-Stellung. Wenn Ihr Hörgerät keine T-Stellung hat, wenden Sie sich an Ihren Hörgeräte-Akustiker.



Über alternative Anschlussmöglichkeiten an Ihr Hörgerät sowie den Anschluss an Cochlea-Implantate informiert Sie Ihr Hörgeräte-Akustiker.

VORSICHT! Lautes Hören schädigt das Gehör!

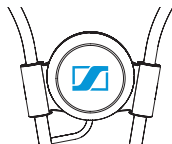


Hohe Lautstärke, die über längere Zeit auf Ihre Ohren einwirkt, kann zu dauerhaften Hörschäden führen.

- ▶ Stellen Sie eine niedrige Lautstärke ein, bevor Sie den Empfänger nutzen.
 - ▶ Setzen Sie sich **nicht** ständig hoher Lautstärke aus.
-

Empfänger umhängen

- ▶ Legen Sie die Induktionsschlinge so um den Hals, dass das große Sennheiser-Logo von Ihrem Körper weg zeigt.



- ▶ Schalten Sie Ihre Audioquelle ein
- ▶ Schalten Sie den Empfänger ein und genießen Sie eine hervorragende Klangqualität.



Weitere Informationen zum Betrieb finden Sie in der Bedienungsanleitung Ihres Empfängers.

EZT 3011 reinigen und pflegen

- ▶ Reinigen Sie die Induktionsschlinge mit einem leicht feuchten Tuch.

Technische Daten

Induktionsschlinge EZT 3011

Audioanschluss	3,5-mm-Stereo-Klinkenstecker
Kabellänge	75 cm
Impedanz	28 Ω bei 1 kHz

Herstellereklärungen

Garantie

Sennheiser electronic GmbH & Co. KG übernimmt für dieses Produkt eine Garantie von 24 Monaten. Die aktuell geltenden Garantieleistungen können Sie über das Internet www.sennheiser.com oder Ihren Sennheiser-Partner beziehen.

WEEE-Erklärung



Bitte entsorgen Sie dieses Gerät bei Ihrer örtlichen kommunalen Sammelstelle oder im Recycling Center. Bitte helfen Sie mit, die Umwelt, in der wir leben, zu erhalten.

Important safety instructions

- Please read this instruction manual carefully and completely before using the device.
- Make this instruction manual easily accessible to all users at all times. Always include this instruction manual when passing the device on to third parties.
- Do not use the device in situations which require special attention (e.g. when performing skilled jobs).
- Always keep the device dry and do not expose them to extreme temperatures.

Intended use of the device

Intended use includes:

- having read this instruction manual, especially the chapter “Important safety instructions”,
- using the device within the operating conditions and limitations described in this instruction manual.

“Improper use” means using the device other than as described in this instructions, or under operating conditions which differ from those described herein.

The EZT 3011 induction loop

The EZT 3011 induction loop is an accessory for the infra-red receiver of the Set 830 S TV listening system and for the RF receiver of the Set 840 S TV listening system. The EZT 3011 inductively couples the audio signal from the receiver to hearing aids.

Using the volume control on the receiver the sound may be easily adjusted to suit an individual user's hearing. This allows hearing aid wearers to take advantage of an interference free, optimum sound quality, wireless, listening experience.

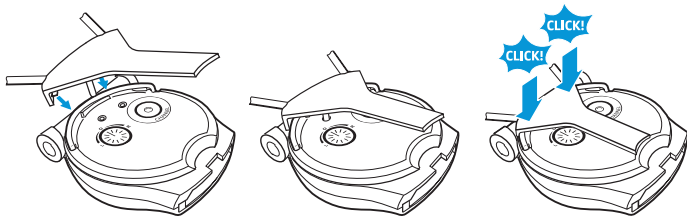
Delivery includes

- 1 EZT 3011 induction loop
- 1 instruction manual

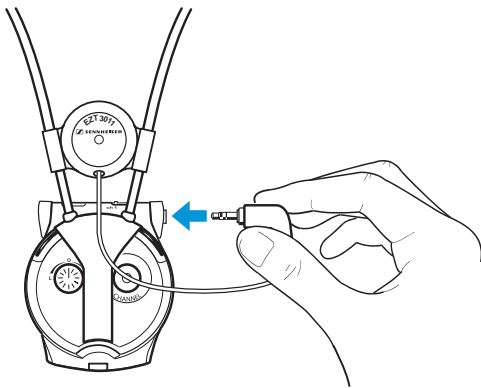
Putting the EZT 3011 into operation

Connecting the induction loop to the receiver

- ▶ Attach the clip of the induction loop to the receiver as shown.



- ▶ Connect the 3.5 mm jack plug to the socket on the receiver.



- ▶ Set your hearing aid to the T-position. If your hearing aid has no T-position, please contact your hearing aid acoustician.



For alternative connection possibilities to your hearing aid as well as the connection to cochlea implants, please contact your hearing aid acoustician.

CAUTION! Hearing damage due to high volumes!

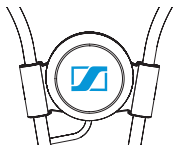


Listening at high volume levels for long periods can lead to permanent hearing defects.

- ▶ Before using the receiver, set the volume to a low value.
 - ▶ Do **not** continuously expose yourself to high volumes.
-

Wearing the receiver around the neck

- ▶ Place the induction loop around your neck, with the Sennheiser logo facing away from your body.



- ▶ Switch your audio source on.
- ▶ Switch the receiver on and enjoy the excellent sound quality.



For further information on the operation of your receiver, please refer to the instruction manual of the receiver.

Cleaning the EZT 3011

- ▶ Use a slightly damp cloth to clean the induction loop.

Specifications

EZT 3011 induction loop

Audio connector	3.5 mm stereo jack plug
Cable length	75 cm
Impedance	28 Ω at 1 kHz

Manufacturer Declarations

Warranty

Sennheiser electronic GmbH & Co. KG gives a warranty of 24 months on this product. For the current warranty conditions, please visit our web site at www.sennheiser.com or contact your Sennheiser partner.

WEEE Declaration



Please dispose of this product at the end of its operational lifetime by taking it to your local collection point or recycling centre for such equipment.

Consignes de sécurité importantes

- Lisez soigneusement et intégralement la présente notice avant d'utiliser l'appareil.
- Conservez cette notice à un endroit accessible à tout moment pour tous les utilisateurs. Si vous mettez l'appareil à la disposition d'un tiers, joignez-y toujours la notice.
- Ne pas utiliser l'appareil dans des situations demandant une attention spéciale, par exemple lors de travaux à risque.
- Veillez à ce que l'appareil soit toujours sec et ne l'exposez pas à des températures extrêmes.

Utilisation conforme aux directives

L'utilisation conforme aux directives implique :

- que vous ayez lu cette notice et en particulier le chapitre « Consignes de sécurité importantes »,
- que vous n'utilisiez l'appareil que dans les conditions décrites dans la présente notice.

Est considérée comme une utilisation non conforme aux directives toute application différant de celle décrite dans la présente notice ou le non-respect des conditions d'utilisation décrites ici.

La boucle d'induction EZT 3011

La boucle d'induction EZT 3011 est un accessoire pour le récepteur infrarouge du système d'écoute TV Set 830 S et pour le récepteur haute fréquence du système d'écoute TV Set 840 S. Par une bobine d'induction, elle transmet le signal sonore fourni par le récepteur à la prothèse auditive.

En utilisant le réglage de volume du récepteur, le son peut facilement être réglé en fonction des besoins individuels. Cela permet aux porteurs de prothèses auditives de profiter sans fil d'une expérience d'écoute sans interférence dans une qualité sonore optimale.

Contenu

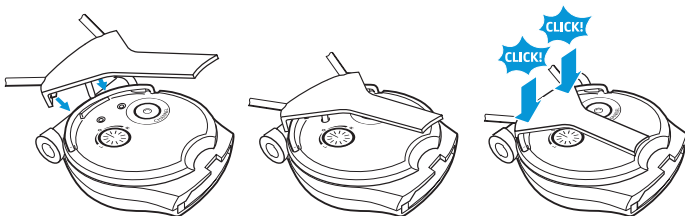
1 boucle d'induction EZT 3011

1 notice d'emploi

Mise en service de l'EZT 3011

Raccorder la boucle d'induction au récepteur

- Fixez la pince de la boucle d'induction au récepteur comme illustré ci-dessous.



ATTENTION ! Endommagement de l'ouïe à cause des volumes trop élevés !

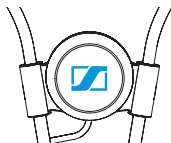


Ecouter à des volumes sonores élevés pendant de longues périodes peut provoquer des dommages auditifs permanents.

- ▶ Avant d'utiliser le récepteur, réglez un volume faible.
- ▶ Ne vous exposez **pas** constamment à des volumes élevés.

Porter le récepteur autour du cou

- ▶ Mettez le récepteur autour de votre cou, avec le logo Sennheiser tourné vers l'avant.



- ▶ Allumez votre source audio.
- ▶ Allumez le récepteur et profitez de la qualité sonore excellente.



Pour d'autres possibilités de connexion sur votre prothèse auditive ainsi que la connexion sur des implants cochléaires, veuillez contacter votre audioprothésiste.

Nettoyage de l'EZT 3011

- ▶ Nettoyez la boucle d'induction à l'aide d'un chiffon légèrement humide.

Caractéristiques techniques

Boucle d'induction EZT 3011

Connecteur audio	jack stéréo 3,5 mm
Longueur du câble	75 cm
Impédance	28 Ω à 1 kHz

Déclarations du fabricant

Garantie

Sennheiser electronic GmbH & Co. KG offre une garantie de 24 mois sur ce produit. Pour avoir les conditions de garantie actuelles, veuillez visiter notre site web sur www.sennheiser.com ou contacter votre partenaire Sennheiser.

Déclaration WEEE



En fin de vie veuillez rapporter cet appareil à la déchetterie communale ou à un centre de recyclage.

Indicazioni di sicurezza importanti

- Prima di utilizzare l'apparecchio, leggere attentamente e per intero le istruzioni per l'uso.
- Conservare il manuale di istruzioni d'uso per impieghi successivi, in modo che sia accessibile in qualsiasi momento per tutti gli utilizzatori. Consegnare l'apparecchio a terzi allegando sempre le istruzioni per l'uso.
- Non utilizzare l'apparecchio qualora sia necessario prestare particolare attenzione all'ambiente circostante (ad esempio mentre si eseguono attività manuali).
- L'apparecchio deve restare sempre asciutto e non deve essere esposto a temperature troppo alte o troppo basse.

Uso conforme alla destinazione dell'apparecchio

L'impiego conforme alla destinazione comprende:

- la lettura delle istruzioni per l'uso e in particolare del capitolo «Indicazioni di sicurezza importanti» nella pagina corrente,
- l'utilizzo dell'apparecchio esclusivamente alle condizioni d'impiego indicate nelle istruzioni per l'uso.

Per impiego non conforme alla destinazione dell'apparecchio si intende l'utilizzo diverso da quanto descritto nelle presenti istruzioni per l'uso o il mancato rispetto delle condizioni di funzionamento.

Laccio a induzione EZT 3011

Il laccio a induzione EZT 3011 è un accessorio per il ricevitore a infrarossi del set sistema acustico per TV 830 S e il ricevitore radio del set sistema acustico per TV 840 S. Esso trasmette per induzione il segnale acustico emesso dal ricevitore all'apparecchio in uso.

Grazie al regolatore del volume presente sul ricevitore, è possibile impostare semplicemente il suono per adattarlo alle proprie esigenze acustiche. Ciò consente anche senza fili un'esperienza d'ascolto eccezionale con un qualità del suono ottimale.

Dotazione

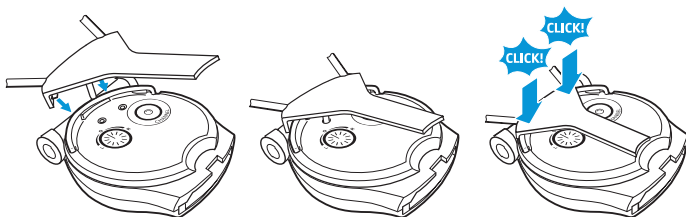
1 laccio a induzione EZT 3011

1 manuale di istruzioni per l'uso

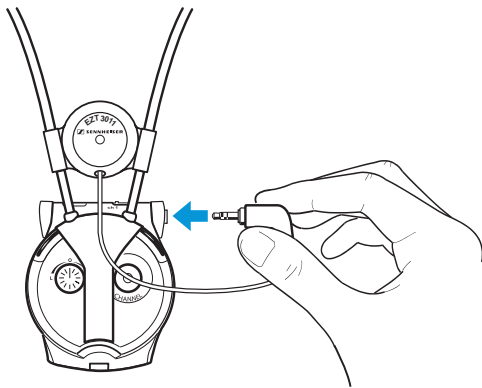
Messa in funzione di EZT 3011

Collegamento del laccio a induzione al ricevitore

- ▶ Collegare al ricevitore il gancio del laccio a induzione, come indicato nella figura.



- ▶ Collegare il connettore jack 3,5 mm al ricevitore.



- ▶ Posizionare l'apparecchio acustico nella cosiddetta posizione a T. Se l'apparecchio acustico non dispone di una posizione a T, rivolgersi al tecnico specializzato in apparecchi acustici.



Per possibilità di collegamento alternative all'apparecchio acustico in uso e per il collegamento a protesi cocleari, richiedere informazioni al tecnico specializzato in apparecchi acustici.

ATTENZIONE! Un volume troppo alto danneggia l'udito!

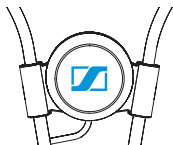


L'esposizione prolungata a un volume elevato può provocare danni permanenti all'udito;

- ▶ impostare un livello di volume basso prima di utilizzare il ricevitore.
 - ▶ **Non** esporsi costantemente a volumi d'ascolto elevati.
-

Allacciare il ricevitore al collo

- ▶ Posizionare il laccio a induzione sul collo con il logo Sennheiser rivolto verso l'esterno.



- ▶ Accendere la sorgente audio.
- ▶ Accendere il ricevitore; godetevi quindi una qualità del suono straordinaria.



Ulteriori informazioni sul funzionamento sono contenute nelle istruzioni per l'uso del ricevitore.

Pulizia e manutenzione di EZT 3011

- ▶ Pulire il laccio a induzione con un panno leggermente umido.

Dati tecnici

Laccio a induzione EZT 3011

Collegamento audio	connettore jack stereo 3,5 mm
Lunghezza del cavo	75 cm
Impedenza	28 Ω a 1 kHz

Dichiarazioni del costruttore

Garanzia

Per questo prodotto Sennheiser electronic GmbH & Co. KG offre una garanzia di 24 mesi. Le prestazioni di garanzia attualmente valide possono essere consultate sul sito Internet www.sennheiser.com oppure presso un centro servizi Sennheiser.

Dichiarazione WEEE



Smaltire gli apparecchi nei punti di raccolta locali o nei centri di riciclaggio. Aiutateci a tutelare l'ambiente!

Indicaciones importantes de seguridad

- Le rogamos que lea detenida y completamente este manual de instrucciones antes de utilizar el aparato.
- Conserve el manual de instrucciones de tal forma que se encuentre a disposición de cualquier usuario en todo momento. En caso de que entregue el aparato a terceros, hágalo siempre junto con este manual de instrucciones.
- No utilice el aparato si su entorno requiere de una atención especial (p. ej. a la hora de realizar actividades de bricolaje).
- Asegúrese de que el aparato esté siempre seco y en ningún caso lo exponga a temperaturas extremadamente altas ni bajas.

Uso adecuado del aparato

El uso adecuado significa que

- ha leído este manual de instrucciones, especialmente el capítulo «Indicaciones importantes de seguridad» de esta página,
- que utiliza el aparato exclusivamente dentro del marco de las condiciones de funcionamiento descritas en las presentes instrucciones.

Se considerará un uso inadecuado, cuando se utilice el aparato de forma diferente a la descrita en estas instrucciones o no se respeten las condiciones de funcionamiento.

Bucle de inducción EZT 3011

El bucle de inducción EZT 3011 es un accesorio para el receptor de infrarrojos de sistema de escucha de TV Set 830 S y para el receptor inalámbrico del sistema de escucha de TV Set 840 S. El bucle transmite la señal de sonido emitida por el receptor a su audífono por inducción.

El sencillo e individual ajuste del sonido a su percepción auditiva personal se puede realizar mediante el regulador de volumen del receptor. Esto ayuda a las personas que llevan audífonos a disfrutar de una escucha sin interferencias, de forma inalámbrica y en una calidad de sonido óptima.

Volumen de suministro

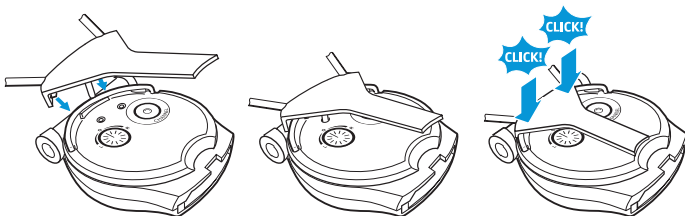
1 bucle de inducción EZT 3011

1 manual de instrucciones

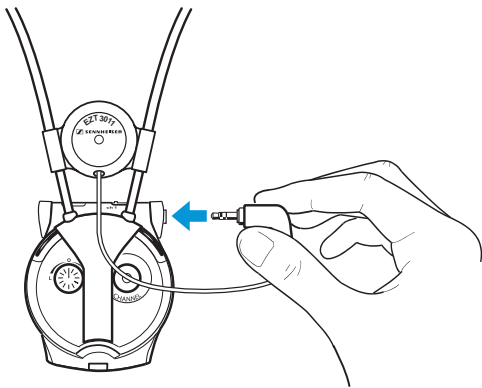
Puesta en funcionamiento del EZT 3011

Conectar el bucle de inducción al receptor

- ▶ Fije la pinza del bucle de inducción en el receptor como se muestra en la imagen.



- ▶ Enchufe el jack de 3,5 mm a la conexión del receptor.



- ▶ Ajuste su audifono a la posición T. En caso de que su audifono no disponga de posición T, acuda a su técnico de audífonos.

i Su técnico de audífonos le podrá informar acerca de las posibilidades de conexión alternativas, así como de una posible conexión a implantes de cóclea.

¡PRECAUCIÓN! El volumen excesivo es perjudicial para el oído.

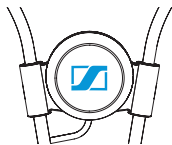


Un volumen excesivo durante un periodo prolongado de tiempo puede causar daños auditivos permanentes.

- ▶ Ajuste un volumen bajo antes de utilizar el receptor.
 - ▶ **No** se exponga constantemente a volúmenes demasiado altos.
-

Colocación del receptor

- ▶ Colóquese el bucle de inducción alrededor del cuello de tal manera que el logotipo de Sennheiser apunte hacia delante.



- ▶ Encienda la fuente de audio.
- ▶ Encienda el receptor y disfrute de una excelente calidad de sonido.



Encontrará más información sobre el funcionamiento en las instrucciones de uso de su receptor.

Limpeza y cuidado del EZT 3011

- ▶ Limpie el bucle de inducción con un paño ligeramente humedecido.

Especificaciones técnicas

Bucle de inducción EZT 3011

Conexión de audio	Jack 3,5 mm estéreo
Longitud del cable	75 cm
Impedancia	28 Ω a 1 kHz

Declaraciones del fabricante

Garantía

Sennheiser electronic GmbH & Co. KG concede una garantía de 24 meses sobre este producto. Puede consultar las prestaciones de garantía actuales en la página de Internet www.sennheiser.com o a su distribuidor Sennheiser.

Declaración sobre WEEE



Le rogamos que deseche este aparato a través del centro de recogida y/o reciclaje de su municipio. Ayúdenos a conservar el medio ambiente en el que vivimos.

Belangrijke veiligheidsvoorschriften

- Lees deze gebruiksaanwijzing zorgvuldig en volledig door, voordat u het apparaat gaat gebruiken.
- Bewaar de gebruiksaanwijzing zodanig, dat deze op ieder moment voor iedere gebruiker beschikbaar is. Geef het apparaat altijd samen met de gebruiksaanwijzing door aan derden.
- Gebruik het apparaat niet wanneer u bijzonder veel aandacht aan uw omgeving moet besteden (bijv. tijdens handarbeid).
- Houd het apparaat altijd droog en stel het niet bloot aan extreem lage en extreem hoge temperaturen.

Reglementair gebruik van het apparaat

Het reglementaire gebruik betekent ook,

- dat u deze gebruiksaanwijzing en in het bijzonder het hoofdstuk „Belangrijke veiligheidsvoorschriften” op deze pagina heeft gelezen,
- dat u het apparaat conform de gebruiksvoorwaarden alleen gebruikt zoals beschreven in deze gebruiksaanwijzing.

Onder niet-reglementair gebruik wordt verstaan dat u het apparaat anders gebruikt dan beschreven in deze gebruiksaanwijzing of de gebruiksvoorwaarden niet opvolgt.

De inductielus EZT 3011

De inductielus EZT 3011 is een toebehoren voor de infrarood ontvanger van het TV-hoorsysteem Set 830 S en de radiografische ontvanger van het TV-hoorsysteem Set 840 S. Deze stuurt het door de ontvanger geleverde geluidssignaal via inductie naar uw hoortoestel.

De eenvoudige, individuele instelling van de klank op uw persoonlijke hoorsituatie kunt u bijv. m.b.v. van de volumeregelaar op de ontvanger instellen. Dit zorgt er voor dat ook dragers van hoortoestellen draadloos ongestoord en met een optimale geluidskwaliteit naar de televisie kunnen luisteren.

Omvang levering

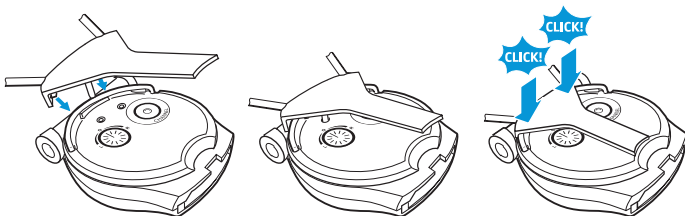
1 inductielus EZT 3011

1 gebruiksaanwijzing

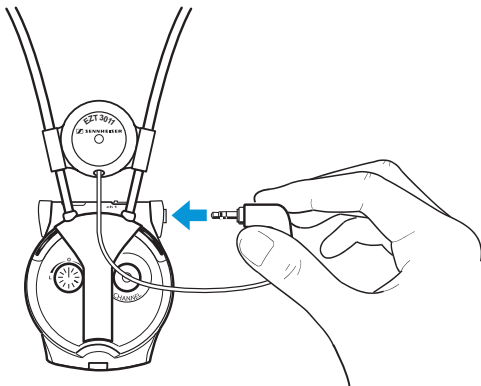
EZT 3011 in gebruik nemen

De inductielus op de ontvanger aansluiten


- ▶ Bevestig de klem van de inductielus op de ontvanger, zoals in de afbeelding wordt getoond.



- ▶ Sluit de 3,5 mm-jackplug op de aansluiting van de ontvanger aan.



- ▶ Zet uw hoortoestel op de zgn. T-stand. Indien uw gehoorapparaat geen T-stand heeft, verzoeken wij u om contact op te nemen met uw audicien.

-  Uw audicien zal u gaarne informeren omtrent alternatieve aansluitmogelijkheden op uw hoortoestel alsmede de aansluiting op cochlea-implantaten.

VOORZICHTIG! Een hoog volume beschadigt het gehoor!

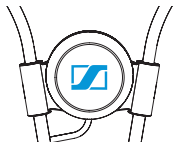


Een hoog volume, dat langere tijd op uw gehoor inwerkt, kan permanente gehoorbeschadiging veroorzaken.

- ▶ Stel een laag volume in voordat u de ontvanger inschakelt.
- ▶ Stel uzelf **niet** voortdurend bloot aan hoge volumes.

De ontvanger om de nek hangen

- ▶ Leg de inductielus zodanig om de nek dat het grote Sennheiser-logo van u af wijst.



- ▶ Schakel uw audiobron in.
- ▶ Schakel de ontvanger in en geniet van een uitstekende geluidskwaliteit.



Zie voor nadere informatie de bijbehorende gebruiksaanwijzing van uw ontvanger.

De EZT 3011 schoonmaken en onderhouden

- ▶ Maak de inductielus indien nodig met een licht vochtige doek schoon.

Technische specificaties

Inductielus EZT 3011

Audio-aansluiting	3,5-mm stereo jackplug
Kabellengte	75 cm
Impedantie	28 Ω bij 1 kHz

Verklaringen van de fabrikant

Garantie

Sennheiser electronic GmbH & Co. KG geeft voor dit product een garantie van 24 maanden. De op dit moment geldende garantievoorwaarden kunt u downloaden van het internet onder www.sennheiser.com of bij uw Sennheiser-leverancier opvragen.

WEEE-verklaring



Breng dit apparaat naar één van de plaatselijke verzamelpunten of naar een recyclingbedrijf. Help a.u.b. mee om het milieu waarin wij leven te beschermen.



Sennheiser electronic GmbH & Co. KG
Am Labor 1, 30900 Wedemark, Germany
www.sennheiser.com

Printed in China
Publ. 01/09
532832/A01