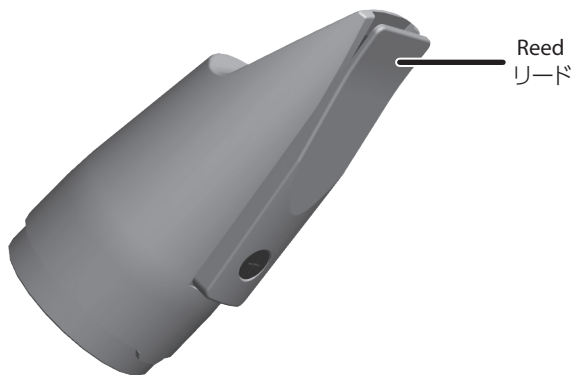


# Caution Regarding the Mouthpiece / マウスピースに関するご注意



## English

- Before performing, check whether the reed of the mouthpiece is cracked or split.
- With extended use, the reed may become cracked or split. Since the reed is a consumable item, stop using it in this condition, and replace the old mouthpiece with a new mouthpiece.
  - \* Because of how the mouthpiece is manufactured, it is not possible to replace just the reed portion.
- Do not strongly bite the reed portion of the mouthpiece. A strong bite may damage the reed portion, and is dangerous.

## 日本語

- 演奏する前に、マウスピースのリード部分にひび割れなどがないかご確認ください。
- 長期間使用していると、リード部分にひびが入ったり割れたりする場合があります。リード部分は消耗品のため、そのまま使用せずに、新しいマウスピースと交換してください。
  - ※ リード部分のみの交換はマウスピースの構造上できません。
- マウスピースのリード部分を強く噛まないでください。強く噛むとリード部分が破損することがあり、危険です。

