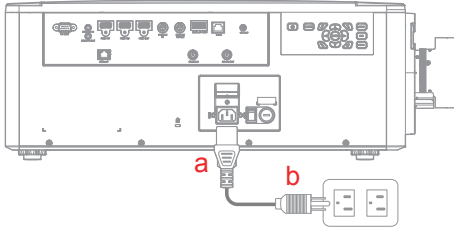


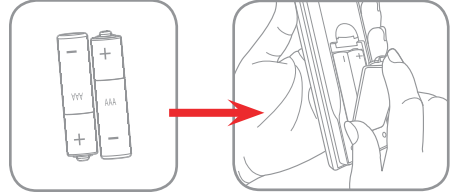


For access to the setup information, user manual, and product updates – please scan the QR Code or visit the following URL:
<https://www.optoma.com/support/download>

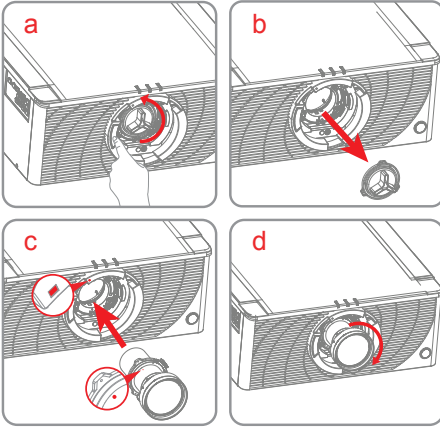
1



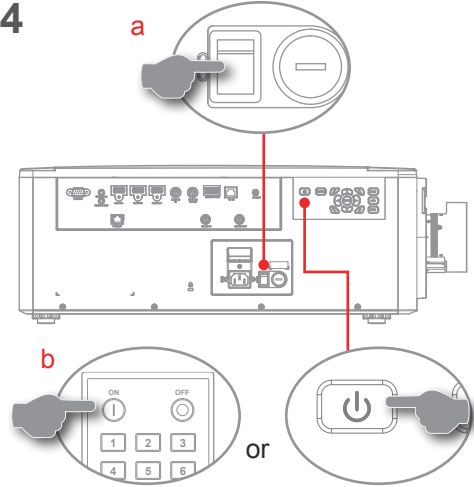
2



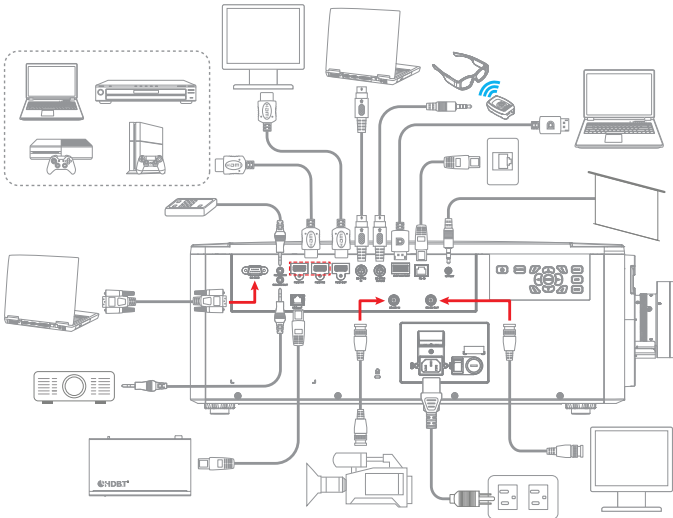
3



4



5



6



PL Podstawowy podręcznik użytkownika

Informacje dotyczące bezpieczeństwa

- Przed rozpoczęciem korzystania z projektora konieczne jest przeczytanie wszystkich zamieszczonych w podręczniku podstawowych informacji dotyczących bezpieczeństwa.
- Nie wolno zgładzać w obiektach projektora w czasie jego pracy. Jasne światło może spowodować obrażenia oczu.
- Nie należy blokować wlotów lub wylotów powietrza projektora. Nie wolno umieszczać projektora na niestabilnej powierzchni, ponieważ mogłoby to być przyczyną uszkodzenia urządzenia lub obrażeń personelu.
- Należy stosować wyłącznie dodatkowe akcesoria zalecane przez producenta.
- Należy uważać, aby do projektora nie dostał się żaden przedmiot ani płyn, ponieważ mogłoby to być przyczyną pożaru lub porażenia prądem elektrycznym.
- W celu zmniejszenia ryzyka pożaru lub porażenia prądem elektrycznym nie wolno wystawiać tego urządzenia na działanie deszczu ani wilgoci. Należy upewnić się, że środowisko pracy spełnia wymagania zawarte w podręczniku użytkownika.
- Nie należy instalować w pobliżu źródeł ciepła, takich jak grzejniki, podgrzewacze, piece lub inne urządzenia, włącznie ze złączkami, które wywołują ciepło.
- Nie należy otwierać, ani rozmontowywać tego projektora, gdyż może to spowodować porażenie prądem elektrycznym. Urządzenie może być naprawiane wyłącznie przez autoryzowany personel serwisu.
- Przed przystąpieniem do konserwacji lub instalacji projektora należy wyłączyć urządzenie i odłączyć przewód zasilający. Jeśli projekt ma być przynajmniej częściowo wyciąg z niego baterie/baterie, jeśli baterie/baterie zostaną w całości przez dłuższy czas, może dojść do wycieku.
- Należy korzystać z listy zasilającej lub zabezpieczenia przeciwprzepięciowego, ponieważ; przewidywane w zasilaniu oraz niedki napięcia mogą być przyczyną ZNISZCZENIA urządzenia.

Uwagi

- Należy także obejrzeć i CD UM w akcesoria opcjonalne, zalecane od regionu i modelu.
- Informacje o gwarancji można znaleźć w witrynie: www.optoma.com
- Aby uzyskać szczegółowe instrukcje należy zeskanować kod QR lub przejść pod adres URL: <https://www.optoma.com/support/download>

EL Βασικό χειρίδιο χρήστη

Πληροφορίες ασφαλείας

- Πριν από τη χρήση του προβολέα, είναι σημαντικό να διαβάσετε πλήρως τις πληροφορίες ασφαλείας στο χειρίδιο χρήστη.
- Μην κοπίζετε το φως του προβολέα κατά τη διάρκεια της λειτουργίας του. Το έντονο φως μπορεί να βλάψει τα μάτια σας.
- Μην περιμετρείτε το ανάλυσια εσοδοεισόδου αέρα του προβολέα. Μην τοποθετείτε τον προβολέα σε μια σταθερή επιφάνεια καθώς μπορεί να προκαλέσει θόρυβο στο προβολέα ή τραυματισμό στο προσωπικό.
- Να χρησιμοποιείτε μόνο τις πληροφορίες ασφαλείας που καθορίζονται στο τμήμα «Ασφάλεια».
- Μην αφήνετε αντικείμενα ή υγρά να μπει στον προβολέα καθώς μπορεί να προκαλέσει πυρκαγιά ή ηλεκτροπληξία.
- Για να μειώσετε τον κίνδυνο πυρκαγιάς ή ηλεκτροπληξίας, μην εκθέτετε τη συσκευή αυτή σε βροχή ή υγρασία.
- Βεβαιωθείτε ότι το περιβάλλον λειτουργίας πληροί τις απαιτήσεις στο χειρίδιο χρήστη.
- Καταργήστε το μαγνητικό πεδίο λειτουργίας του καθορισμένου από τον κατασκευαστή.
- Μην τραυματίζετε τον εγκαταστάτη κατά τις πτυχές λειτουργίας, όπως καθαρισμός, θέρμανση/ψύξη, φόρτιση ή άλλες συσκευές, όπως ενσωματώσει, που παύουν θερμότητα.
- Παρακολουθείτε να μην αφήσετε ή απομακρυνθείτε από τον προβολέα καθώς αυτό μπορεί να προκαλέσει τραυματισμό ή ζημιές. Η συσκευή θα πρέπει να επικοινωνήσει αποτελεσματικά από το εξουσιοδοτημένο προσωπικό επικοινωνίας.
- Αποφυγήστε τον προβολέα και απομακρύντε το καθόλου ισχύος πριν να συντηρήσετε, εγκαταστήσετε τον προβολέα.
- Ασφαλίστε τη μπαταρία/μπαταρίες από το τραυματισμό πριν από την αποθήκευση. Αν η μπαταρία/μπαταρίες παραμένουν μόλις στο ηλεκτρικό κύκλωμα για μεγαλύτερες περιόδους, ενδέχεται να προκαλέσει άραση.
- Καταργήστε το μαγνητικό πεδίο λειτουργίας οποιαδήποτε από υπέρηχοι, δραστικές ρεύματα, και ταχυή μείωση τάσης μπορεί να ΚΑΤΑΣΤΡΕΦΕΙ ΤΙΣ συσκευές.

Σημείωση:

- Το κάλυμμα φακού και το CD χειρίδιο χρήστη είναι προαιρετικά αξεσουάρ ανάλογα με την περιοχή και το μοντέλο.
- Για πληροφορίες επίλυσης, επισκεφθείτε την ιστοσελίδα μας: www.optoma.com
- Για λεπτομερείς οδηγίες, επισκεφθείτε τον κωδικό QR ή επισκεφθείτε τον παρακάτω διαδικτυακό σύνδεσμο: <https://www.optoma.com/support/download>

RO Manual de utilizator

Informații privind siguranța

- Înainte de a utiliza proiectorul, este esențial să citiți toate informațiile de siguranță din manualul de utilizare.
- Nu priviți în sensul proiectării în timpul utilizării. Lumina intensă vă poate afecta ochii.
- Nu blocați orificiile de intrare/ieșire pentru ventilație ale proiectoarei. Nu așezați proiectorul pe o suprafață instabilă, deoarece există riscul deteriorării proiectoarei sau a rănilor personale.
- Foșiți doar așezăturile/accesorii specificați de producător.
- În timpul utilizării, nu atingeți în nici un mod suprafața sau lămpile de iluminare.
- Nu instalați lângă surse de căldură, cum ar fi calorifere, radiatoare, sobe sau orice altă aparatură, cum ar fi amplificatoare care emit căldură.
- Vă rugăm să nu deschideți sau dezamblați proiectorul, deoarece acest lucru poate provoca un șoc electric. Aparatul trebuie să fie reparat doar de către personalul autorizat de întreținere.
- Opriți proiectorul și scoateți din priză cablul de alimentare înainte de a instala proiectorul.
- Scoateți bateriile/baterii din telecomandă înainte de depozitare. Dacă bateriile/bateriile rămân în telecomandă pentru perioade îndelungate, acestea pot produce surzăv.
- *Utilizați un prelungitor multibuc sau un dispozitiv de protecție la supraîncălzire. Deoarece paneele de curent sau căderile de tensiune pot DETERIORA sever dispozitivul.

Nota:

- Carucul de obicei și componenta UM pentru CD este un accesoriu opțional în funcție de regiune și de model.
- Pentru informații legate de garanție, vizitați site-ul nostru web: www.optoma.com
- Pentru instrucțiuni detaliate, scanați codul QR sau vizitați adresa URL: <https://www.optoma.com/support/download>

TR Temel kullanim kılavuzu

Güvenlik bilgileri

- Projeksiör kullanmadan önce, kullandığınız kılavuzdaki tüm güvenlik bilgilerini okumak önemlidir.
- Çalışma sırasında projeksiörün ışığına bakmayın. Parlak ışık gözlerinizi zarar verebilir.
- Projeksiörün giriş veya çıkış hava deliklerini tıkmayın. Projeksiörü dengeli bir yüzeyde yerleştirmeyin; projeksiöre hasar verebilir veya personelin yaralanmasına neden olabilir.
- Yalnızca üretici tarafından belirlenen eklemler/aksesuarları kullanın.
- Yalnızca veya elektrik cihazlarına neden olacak şekilde projeksiöre nesnelere veya sıvılara girmesine izin vermemeniz.
- Yangın veya elektrik personelinin riskini azaltmak için, bu cihazı yanıcı veya nemli matara bırakmayın. Yangın veya elektrik personelinin neden olacak şekilde projeksiöre nesnelere veya sıvılara girmesine izin vermemeniz.
- Radyoaktif, ısısal, iletken veya diğer bir enerji kaynağı olarak değil, yalnızca güç kablosunu prizden çekin.
- Depolamadan önce uzaktan kumandalı pil/ileri kontrol. Piller/UFZ kullanımlarını kullanmadan kumanda edilmiş cihazları sökmez.
- *Bir anhariti uzatma kablosu veya gerilim dalgalanması koruyucu kullun. Güç kesintileri ve gerilim düşüşleri aygıtınıza ciddi zarar verebilir.

Not:

- Lütfen kapağı ve CD UM, birleştirme ve modelde göre istediğiniz baglı aksesuarlarıdır.
- Garanti bilgileri için lütfen web sitemizi ziyaret edin: www.optoma.com
- Garantili talimatlar için lütfen QR kodunu taratın veya URL'nizi ziyaret edin: <https://www.optoma.com/support/download>

PT Manual do usuário básico

Informações de segurança

- Antes de operar o projetor, é essencial ler as informações de segurança completas no manual do usuário.
- Não olhe para a lente do projetor durante a operação. A luz brilhante pode ferir os olhos.
- Não bloqueie a entrada ou saída de ar do projetor. Não coloque o projetor sobre uma superfície instável, pois pode danificar o projetor ou ferir o pessoal.
- Use somente acessórios especificados pelo fabricante.
- Não abra objetos ou líquidos antes de projetar pois isso pode causar incêndio ou choque elétrico.
- Para reduzir risco de incêndio ou choque elétrico, não exponha este aparelho à chuva ou umidade. Certifique-se de que o ambiente operacional cumpra os requisitos do manual do usuário.
- Não instale próximo a fontes de calor, como radiadores, aquecedores, fornos, ou outros aparelhos tais como amplificadores que produzem calor.
- Não abra nem desmonte o projetor porque isso pode causar choque elétrico. A unidade deve apenas ser reparada por pessoal de serviço autorizado.
- Desligue o projetor e desconecte o cabo de alimentação antes de manter, instalar o projetor.
- Remova as baterias/baterias do controle remoto antes do armazenamento. Se a bateria/baterias forem deixadas no controle remoto por longos períodos, elas podem vazar.
- Use um filtro de linha e um estabilizador. Como falta de energia e saltadas marrom podem matar dispositivos.

Nota:

- Tampa de lente e CD UM são acessórios opcionais dependendo da região e do modelo.
- Para informações sobre a garantia, por favor visite nosso website em www.optoma.com
- Para obter instruções detalhadas, por favor digitalize o código QR ou visite o URL: <https://www.optoma.com/support/download>

NO Grunnleggende bruikerhåndbok

Sikkerhetsinformasjon

- Les alle sikkerhetsinformasjonen i bruksanvisningen før du bruker projektoren.
- Ikke se inn i projektorlinsen under bruk. Det skape lyse bånd som skade øynene dine.
- Ikke blokker projektorens luftinntak og -uttak. Ikke plasser projektoren på en ustabil overflate, da det kan føre til skade på projektoren eller personellskade.
- Bruk kun tilleggsutrustning som er spesifisert av produsenten.
- Ikke la gjenstander eller væsker komme inn i projektoren, da det kan føre til brann eller elektrisk støt.
- For å redusere risikoen for brann eller elektrisk sjokk må ikke apparatet utsettes for regn eller fuktighet. Kontroller at driftsmåttet opplyfter kravene i brukerhåndboken.
- Ikke installer projektoren i nærheten av varmekilder som radiatorer, panelovner, komfyrer eller andre apparater som forsterkere som avgir varme.
- Venligst ikke åpne eller ta ut framerende elementer. Det kan medføre elektrisk støt. Enheten bør kun repareres av autorisert personell.
- Stå av projektoren og trekk ut strømkablet før vedlikehold, installering eller transport.
- Fjern batterier/batterier fra fjernkontrollen for oppbevaring. Hvis batterier/batetene ligger igjen i fjernkontrollen over langere periode, kan de lekke.
- *Bruk en stråmkasse og/eller overspenningsvern. Strømbrudd og spenningsfall kan DREFE enheten.

Obs:

- Linsedekelet og CD UM kan være tilleggsutrusting, avhengig av region og modell.
- Du finner garantinformasjon på vårt nettsted: www.optoma.com
- For detaljerte instruksjoner kan du skanne QR-koden eller besøke nettadressen: <https://www.optoma.com/support/download>

RU Основное руководство по эксплуатации

Информация по технике безопасности

- Перед началом эксплуатации проектора обязательно полностью прочтите информацию по технике безопасности, представленную в инструкции по эксплуатации.
- Во время работы запрещается находиться в области проектора. Яркий свет может повредить зрение.
- Не закрывайте входные и выходные вентиляционные отверстия проектора. Не ставьте проектор на неустойчивую поверхность, так как это может стать причиной повреждения проектора или травмы пользователя.
- Используйте только те аксессуары, которые указаны в инструкции, которые поставляются производителем.
- Защищайте проектор от попадания посторонних предметов и жидкостей, поскольку это может вызвать возгорание или поражение электрическим током.
- Во избежание возгорания или поражения электрическим током не подвергайте устройство воздействию дождя или сырости. Среда, в которой устанавливается устройство, должна соответствовать требованиям, приведенным в руководстве пользователя.
- Не устанавливайте проектор около таких источников тепла, как радиаторы, нагреватели, печи или другие приборы (в т.ч. утюг/гладильница), которые выделяют тепло.
- Пожалуйста, не открывайте и не разбирайте проектор, так как это может вызвать электрический шок. Ремонт устройства должен проводиться только уполномоченными сотрудниками сервисного центра.
- Перед выполнением обслуживания или установки проектора отключите его и отсоедините шнур питания от электросети.
- Прежде чем поместить проектор на хранение, выключите батарейки из пульта ДУ. Если батарейки долго находятся в пульту ДУ, их может вытечь заряд.
- Используйте удлинитель-разветвитель или стабилизатор напряжения. Перебои в электроснабжении и падения напряжения могут привести к ПОВРЕЖДЕНИЮ устройств.

Примечание.

- Крышка объектива и CD UM являются аксессуарами, поставляемыми по желанию заказчика, в зависимости от региона и модели.
- Уровень гарантийной ответственности определяется на нашем веб-сайте: www.optoma.com
- Для просмотра подробных инструкций считайте QR-код или посетите веб-сайт по URL-адресу: <https://www.optoma.com/support/download>

SV Grundläggande bruksanvisning

Säkerhetsinformation

- Innan du använder projektoren är det viktigt att du läser hela säkerhetsinformationen i användarhandboken.
- Titta inte in i projektorlinsen under användning. Det skapar ljusa band som skadar dina ögon.
- Blockera inte ventilationsanslutningens intåg eller uttåg på projektoren. Placera inte projektorn på en instabil yta eftersom detta kan skada projektoren eller orsaka personskada på personalen.
- Använd endast tillbehör/tillbehör som specificerats av tillverkaren.
- Låt inte föremål eller vätskor komma in i projektorn eftersom det kan orsaka brand eller elstöt.
- Minska risken för brand eller elstöt genom att inte utsläta enheten för regn eller fukt. Se till att driftmiljön uppfyller kraven i användarhandboken.
- Placera inte i närheten av värmekällor såsom element, spis eller annan utrustning som avger värme, t.ex. forätkare.
- Låt inte föremål eller vätskor komma in i projektorn eftersom det kan orsaka elektriskt stöt. Enheten får endast repareras av auktoriserad servicepersonal.
- Stäng av projektorn och koppla ur nätdräden innan du underhåller, installerar projektorn.
- Ta bort batterier/batterier från fjernkontrollen innan förvaring. Om batterier/batterier är kvar i fjernkontrollen i långa perioder kan de läcka.
- *Använd ett strömlinnet eller överströmsnyttjare. Eftersom strömbrott och spänningsfall kan FÖRSÄMRA enheten.

Obs!

- Linsyddskydd och CD UM är valfria tillbehör beroende på region och modell.
- For garantiformation, var god besök vår webbplats: www.optoma.com
- For detaljerade instruksjoner, var god skanne QR-koden eller besøk følgende URL: <https://www.optoma.com/support/download>

ID Panduan pengguna dasar

Petunjuk keselamatan

- Sebelum mengoperasikan proyektor, penting kiranya membaca informasi keselamatan lengkap di buku petunjuk pengguna.
- Jangan tanya lena proyektor selama pengoperasian. Cahaya yang terang dapat merusak mata Anda.
- Jangan melihat langsung keluar atau masuk udara pada proyektor. Jangan lakukan projektor di atas permukaan yang tidak stabil karena bisa merusak proyektor atau menyebabkan cedera personil.
- Hanya gunakan pelengkap aksesoris yang ditunjukkan oleh produsen.
- Jangan biarkan benda atau cairan masuk ke proyektor karena bisa menyebabkan kebakaran atau sengatan listrik.
- Untuk mengurangi risiko kebakaran atau sengatan listrik, jangan biarkan peralatan ini terkena hujan atau kelembapan. Pastikan lingkungan operasi memenuhi persyaratan yang ada di dalam buku petunjuk pengguna.
- Jangan pasang di dekat sumber panas seperti radiator, alat pemanas, kompor atau perangkai lainnya seperti amplifier yang menghasilkan panas.
- Jangan letakkan atau bangkang proyektor karena tindakan ini dapat menyebabkan sengatan listrik. Unit hanya boleh dipindahkan oleh petugas servis resmi.
- Malkan proyektor dan lepas kabel daya sebelum memelihara, memasang proyektor.
- Untuk melepas baterai dari kontrol sebelum proyektor disimpan, jika baterai tidak dikalukarkan dari remote dalam waktu lama, baterai dapat bocor.
- *Gunakan kabel ekstensi dan atau penidung lonjakan listrik, karena terputusnya aliran daya dan pemadaman listrik dapat MERUSAK perangkat.

Catatan:

- Untuk lebih detail dan CD UM adalah aksesoris opsional, tergantung pada kawasan dan model.
- Untuk informasi tentang garansi, kunjungi situs web kami: www.optoma.com
- Untuk petunjuk rinci, pinidai kode QR atau kunjungi URL: <https://www.optoma.com/support/download>

TC 基礎使用手册

安全資訊

- 在安裝投影机之前，請務必按照使用手册中的完整安全資訊。
- 使用投影机前，必須確認使用手册中的安全資訊。
- 切勿將投影机直接照射到眼睛。強光可能會傷害您的眼睛。
- 請勿將投影机安裝在易碎、鋒利、請勿將投影机放置在不平穩的表面上，否則可能會使投影机或造成人員受傷。
- 請勿將物體或液體進入投影机，否則可能會導致火災或電觸。
- 為了防止火災或雷電的風險，請將本裝置暴露暴露於雨水或潮濕環境中。請確保操作環境符合使用手册中的要求。
- 請勿在存在任何危險物體、火源、可燃物、易燃物、氣壓罐、可燃氣體或熱氣體的環境中，例如放大器等，請勿進行打開或拆卸投影机，以免造成觸電。本裝置僅可由授權的服務人員維修。
- 應避免安裝投影机於上方，請關閉排風扇或下電扇。
- 在安裝投影机前，請關閉排風扇。如果投影机安裝在排風扇上方，電池可能都會過熱。
- *使用電流延長線或突波保護器。否則可能會導致電力不足導致致災災變受損。

附註：

- 標記區與機型而定，鏡頭蓋和CD UM 皆為選購配件。
- 如無標記說明，請參閱說明書: <https://www.optoma.com>
- 如無標記說明，請參閱說明書: <https://www.optoma.com/support/download>

JA 基本ユーザーマニュアル

安全情報

- プロジェクターを使用する前に、ユーザーマニュアルの安全情報をお読みください。
- プロジェクターの使用中、プロジェクターのレンズを覗き込まないでください。強力な光線により、視力障害を引き起こす恐れがあります。
- プロジェクターの本体または排気口を熱気や蒸気に触らないでください。プロジェクターが損傷したり、スタッフが負傷する可能性があります。そのため、プロジェクターを不安定な上に置かないでください。
- メーカが指定した付属品(アクセサリー)のみをご使用ください。
- 火災または感電の原因を引き起こす可能性がありますので、プロジェクター内部に、異物や液体が侵入しないようしてください。
- 火事や感電のリスクを回避するため、当該機器を許容された場所に設置しないでください。動作環境がユーザーマニュアルの要件を満足していることを確認してください。
- ユーザー、ヒューズ、スターターまたは機器を発生するその他の燃焼ガスを含むなど、熱源のそばに設置しないでください。
- プロジェクターの上部へ物を落とさないでください。本体が破損したりしないようにください。感電の原因となります。本機の修理は、認可を受けたサービススタンプが貼られている状態で行ってください。
- プロジェクターの保守、設置を行う前に、プロジェクターを適切に充電、電源コードを抜いてください。
- 保管中にリモコンの電池を取り除くしてください。長期に、電池がリモコンに入っていると、変換された電気が発生する恐れがあります。
- *電流延長コードや突波保護器を使用してください。そうしないと、電力不足により装置が破損する恐れがあります。

注：

- レンズキャップおよびCDユーザーマニュアルは、他機種とモデルによっては、オプションアクセサリーとなります。
- 保証情報については、当時のウェブサイトへアクセスしてください: www.optoma.com
- 詳細な情報については、以下のウェブページをご覧ください。次のURLへアクセスしてください: <https://www.optoma.com/support/download>

TH คู่มือการใช้งานขั้นพื้นฐาน

ข้อมูลความปลอดภัย

- ก่อนจะใช้โปรเจกเตอร์ ควรอ่านข้อมูลความปลอดภัยเพื่อความปลอดภัยทั้งตนเองผู้อื่นด้วย
- อย่านมองไปตรงเลนส์ของโปรเจกเตอร์หรือทางที่อากาศไหลออกเนื่องจากอาจทำให้เลนส์ของโปรเจกเตอร์หรือทางที่อากาศไหลออกได้รับความเสียหาย
- โปรดอย่ามองเลน้า หรือไฟที่เปลวจากโปรเจกเตอร์
- โปรดอย่าสัมผัสหรือวางมือเข้าไปในช่องระบายอากาศ
- อย่าให้วัตถุหรือของเหลวเข้าไปในโปรเจกเตอร์ เนื่องจากอาจทำให้โปรเจกเตอร์เสียหาย
- เพื่อลดความเสี่ยงของอุบัติเหตุ โปรดอย่าสัมผัส ฮาร์ดแวร์ที่เปลวร้อน หรือวางมือไปตรงสภาพแวดล้อมทางอากาศที่ร้อนเกินไปหรือไฟที่เปลว
- อย่าติดตั้งโปรเจกเตอร์ใกล้ตัวร้อน เช่น ทีวี เครื่องทำความร้อน เตาไฟฟ้า อุปกรณ์อิเล็กทรอนิกส์ หรือแผงแผงที่ถ่ายเทความร้อนตามผนังอาคาร
- โปรดอย่าเดิน หรือสัมผัสกับเลนส์ของโปรเจกเตอร์ เนื่องจากอาจทำให้โปรเจกเตอร์เสียหายได้เช่นข้อมขยเคาะขงพื้นหรือเท้าที่เดินตามเลนส์ของโปรเจกเตอร์
- โปรดอย่าสัมผัสหรือวางมือเข้าไปในช่องระบายอากาศทางที่อากาศไหลออก หรือสัมผัสกับเลนส์ของโปรเจกเตอร์
- ถอดแบตเตอรี่ออกจากรีโมทคอนโทรลก่อนการชาร์จ แบตเตอรี่อาจเกิดการไหลกลับ หากค้างอยู่ในโปรเจกตอนโทรลหรือบริเวณอาคาร
- *ใช้สายไฟและเครื่องเชื่อมที่รองรับโปรเจกเตอร์ โปรดอ่านใบปลิวการติดตั้งที่แนบมา

หมายเหตุ:

- ข้อมูลและใบปลิว และ CD UM เป็นไฟล์ที่เสริมที่ฟรีที่เลือก ดูที่ลิงก์ด้านล่าง และรูป
- สำหรับข้อมูลการบริการ โปรดเยี่ยมชมเว็บไซต์ของเรา: www.optoma.com
- สำหรับข้อมูลเพิ่มเติมเกี่ยวกับโปรเจกเตอร์ QR โด้ด หรือใช้ URL: <https://www.optoma.com/support/download>

VI Sô hướng dẫn sử dụng cơ bản

Thông tin an toàn

- Trước khi vận hành máy chiếu, cần phải đọc tài liệu bộ thông tin và an toàn trong hướng dẫn sử dụng.
- Không nhìn vào ống kính máy chiếu trong khi đang bật nguồn. Ánh sáng chiếu có thể làm mắt bạn bị tổn thương.
- Không được đưa tay lên kính ống kính vào máy chiếu. Không đặt máy chiếu trên bề mặt gồ ghề, vì làm vậy có thể làm hỏng máy chiếu hoặc gây chấn thương cho người lắp đặt.
- Chỉ sử dụng phụ kiện chính hãng hoặc do nhà sản xuất chỉ định.
- Không được có vật thể hay chất lỏng rơi vào máy chiếu, vì có thể gây cháy hoặc điện giật.
- Đề phòng nguy cơ phát hỏa: Không đặt ống kính chiếu về phía mình và tránh ánh sáng chiếu vào mắt. Hãy đảm bảo rằng ống kính hoạt động đúng định hướng trong hướng dẫn sử dụng.
- Không đặt gần các nguồn nhiệt như bộ tản nhiệt, máy sưởi, lò sấy hoặc bất kỳ thiết bị nào khác như bộ khuếch đại có tỏa nhiệt.
- Vui lòng không mở hoặc tháo rời máy chiếu vì việc này có thể dẫn đến điện giật. Thiết bị chỉ được sửa chữa bởi nhân viên kỹ thuật ủy quyền.
- Tắt máy chiếu và rút dây nguồn trước khi bảo trì hay lắp đặt máy chiếu.
- Thận (các) cực pin khi tháo rời khỏi thiết bị ra trước khi vứt bỏ. Nếu (các) cực pin vẫn để lại trong đầu kim loại xa ra trong ống đồng của thiết bị trong hướng dẫn sử dụng.
- * Sử dụng bộ dây cảm biến độ rung để chống sốc điện. Vui sụ cố cập nhật và máy chiếu có thể LÀM HONG các thiết bị.

Lưu ý:

- Nắp đậy ống kính là phụ kiện tùy chọn phụ thuộc vào từng khu vực và mẫu sản phẩm.*

- Để biết thông tin về chính sách bảo hành, vui lòng truy cập trang web của chúng tôi: www.optoma.com*

- Để có hướng dẫn chi tiết, vui lòng quét mã QR hoặc truy cập URL: <https://www.optoma.com/support/download>*

SỐ BẢN NGƯỜI SỬ DỤNG

安全信息

- 在安裝投影机之前，務必詳細閱讀本手册中的安全信息。
- 請在長期開機時不要注視投影机。強光可能會傷害您的眼睛。
- 請勿將物件或液體進入投影机，否則可能會導致火災或電氣受傷。
- 僅使用製造商指定的配件零件。
- 為了防止火災或雷電進入投影机，請勿將本裝置暴露於雨水或潮濕環境中。請確保操作環境符合操作手册中的要求。
- 為降低火災和感電的風險，請將本裝置暴露於雨水或潮濕環境中。請確保操作環境符合操作手册中的要求。
- 不要安裝在熱源附近，例如散熱器、加熱器、火源或其他產生熱氣的設備（如放大器等）。
- 請勿打開或拆卸投影机，否則可能會導致觸電。應由授權人員進行維修。
- 在維護、安裝投影机之前，應先關閉排風扇或下電扇。
- 有源電流延長線或突波保護器。否則可能會導致電力不足導致造成設備損壞。
- 使用電流延長線或電涌保護器。斷電和電壓低造成設備損壞。

注意：

- 根據地區和型號，鏡頭蓋和用戶手册為選購配件。
- 保持保修信息，請訪問我們的網站: www.optoma.com
- 有關的詳細說明，請掃描二維碼或訪問URL: <https://www.optoma.com/support/download>

Q 기본 사용 설명서

안전 정보

- 프로젝터를 작동하기 전에 사용 설명서에 들어 있는 모든 안전 정보를 확실히 읽어주세요.
- 프로젝터가 작동하고 있을 때 프로젝터 렌즈를 똑바로 쳐다보거나 마시거나 밝은 빛이 눈을 손상시킬 수 있습니다.
- 프로젝터의 열기가 뜨겁거나 화기를 막지 마십시오. 프로젝터가 손상되거나 사용자가 다칠 수 있으므로 프로젝터를 잘 알려진 표면 위에 올려놓지 마십시오.
- 제조회사가 지정한 부속품/부속품만 사용하십시오.
- 회차나 감미이 발생할 수 있으므로 프로젝터를 올려놓나 여객가 들어가지 않도록 주의하십시오.
- 회차나 감미의 위험을 줄이려면 이 장치를 벗어난 물기에 노출하지 마십시오. 작동 환경이 사용 설명서의 요구 사항과 부합하지 않습니다.
- 열을 배출하는 라디에이터, 난방기, 스토브 또는 장공기를 포함한 기타 장치와 같은 열원 근처에 설치하지 마십시오. 프로젝터를 올려놓거나 보관하지 마십시오. 감전의 위험이 될 수 있습니다. 장치 주위에는 2미터 전경 기술자에게 권장되는 공간을 확보하십시오.
- 프로젝터를 정비하기 전 설치기 전에 프로젝터 플러그와 전원 코드를 분리하십시오.
- 보통적인 사용 지침에 따라 배터리를 제거하십시오. 배터리가 리튬이온 배터리일 경우 배터리를 잘 수 있습니다.
- 멀티탭 서지 보호기를 사용하십시오. 정전이나 전압 저하가 발생할 경우가 완전히 방지할 수 있습니다.

참고:

- 필요할 경우 CD UM은 영어나 프랑스어 설명서 패키지에 포함된 액세서리입니다.
- 보통 영문 기본 사용자 설명서를 참조하십시오: www.optoma.com
- 자세한 지원은 QR 코드를 스캔하거나 다음 URL을 참조하십시오: <https://www.optoma.com/support/download>

AR دليل الاستخدام الأساسي

معلومات السلامة

- من المهر فراء معلومات السلامة الواردة في دليل المستخدم بالكامل قبل تشغيل جهاز العرض.
- لا تنظر إلى عدسة الجهاز لإضاءة أثناء التشغيل. إذ قد يؤدي الضوء المنبعث إلى إحتاح الضرر بالعين.
- تحذير من إختناق: تجنب إخراج أو إدخال أي شيء داخل الجهاز العرض. قد يتسبب هذا في إتلاف الجهاز أو إحتقار.
- لا تستخدم سوى الأجزاء والملحقات التي وضحها المصنعه بها.
- تجنب دخول المياه أو سوائل إلى الجهاز، قد يتسبب ذلك في حدوث حادثة كهربائية.
- يمنع تشغيل الجهاز للسطح أو الرطوبه لمنع من احتمالية حدوث حريق أو حدوث حادثة كهربائية.تأكد من إبقاء عمقه التشغيل في مسافاتك الآمنة من السطح.
- تأكد من إبقاء الجهاز للسطح أو الرطوبه لمنع من احتمالية حدوث حريق أو حدوث حادثة كهربائية.تأكد من إبقاء عمقه التشغيل في مسافاتك الآمنة من السطح.
- برحى عدم فتح أو فككك الجهاز قبل فصله بشكل كامل. لا ينبغي إتبعه بإصلاح المكونات الإلكترونية للسلامة فقط.
- أوقف تشغيل الجهاز العرض، وأصلح تلك العطله طبقه إالى صيانه وبرقيه.
- أحرص على إزالة نظارات العين والملحقات من وجهه التحكم من بعد فصل التيار. قد تتسبب سوائل من القطرة أو اللطبات المتفرقة في وجهه التحكم من إزالة نظارة مؤقتة.
- استخدم التحكم من إزالة نظارة مؤقتة.
- استخدم التحكم من إزالة نظارة مؤقتة وإزالة النظارة من حزامه من قبل بوائي القطع الكهربائي وإزالة العدسة في تلك الملاحظه.

- يطلب من طاقه المصنعه والأسواق أن تقرأ دليل المستخدم لمعلومات إضافية، ويعدد طاقه أو على المصنعه المعلقار.
- المعلومات على معلومات عن الضمان يرجى إلقاء نظرة على الوثائق: www.optoma.com
- للحصول على إرفاد مفضلة يرجى مسمو كيو: www.optoma.com/support/download

FA راهنمای کاربر اولیه

اطلاعات ایمنی

- قبل از شروع به پروژکتور، حتماً اطلاعات ایمنی موجود در دفترچه راهنمای کاربر را مطالعه کنید.
- قبل از نگاه کردن مستقیم به لنز دستگاه، از نور شدید تابان دستگاه بپرهیزید.
- از سوراخ کردن یا لمس کردن اجزای پروژکتور، خودداری کنید. پروژکتور را در معرض انفجار احتمالی (گازهای قابل اشتعال) قرار ندهید زیرا ممکن است به پروژکتور آسیب وارد شود یا به افراد دچار جراحت شود.
- تأكد از عدم ورود اشیاء خارجی به دستگاه. این کار می‌تواند به آسیب رساندن یا خراب شدن دستگاه منجر شود.
- از داخل دستگاه هیچ‌گونه اجزای یا قطعاتی را برای تعمیر یا سرویس خود جدا نکنید. تعمیرات را به متخصصان مجرب بسپارید.
- برای اطلاعات بیشتر در مورد پروژکتور، به وبسایت ما مراجعه کنید. همچنین می‌توانید با پشتیبان ما در مورد جزئیات بیشتر در مورد دستگاه ما تماس بگیرید. برای اطلاعات بیشتر، به وبسایت ما مراجعه کنید. همچنین می‌توانید با پشتیبان ما در مورد جزئیات بیشتر در مورد دستگاه ما تماس بگیرید.
- تأكد از عدم ورود اشیاء خارجی به دستگاه. این کار می‌تواند به آسیب رساندن یا خراب شدن دستگاه منجر شود.
- از داخل دستگاه هیچ‌گونه اجزای یا قطعاتی را برای تعمیر یا سرویس خود جدا نکنید. تعمیرات را به متخصصان مجرب بسپارید.
- برای اطلاعات بیشتر در مورد پروژکتور، به وبسایت ما مراجعه کنید. همچنین می‌توانید با پشتیبان ما در مورد جزئیات بیشتر در مورد دستگاه ما تماس بگیرید. برای اطلاعات بیشتر، به وبسایت ما مراجعه کنید. همچنین می‌توانید با پشتیبان ما در مورد جزئیات بیشتر در مورد دستگاه ما تماس بگیرید.
- تأكد از عدم ورود اشیاء خارجی به دستگاه. این کار می‌تواند به آسیب رساندن یا خراب شدن دستگاه ما را باعث شود.

توجه:

- برای اطلاعات بیشتر در مورد پروژکتور، به وبسایت ما مراجعه کنید. همچنین می‌توانید با پشتیبان ما در مورد جزئیات بیشتر در مورد دستگاه ما تماس بگیرید.
- برای اطلاعات بیشتر در مورد اطلاعات و ضوابط ما، به وبسایت ما مراجعه کنید: www.optoma.com
- برای دریافت اطلاعات بیشتر در مورد پروژکتور، به وبسایت ما مراجعه کنید. همچنین می‌توانید با پشتیبان ما در مورد جزئیات بیشتر در مورد دستگاه ما تماس بگیرید. <https://www.optoma.com/support/download>