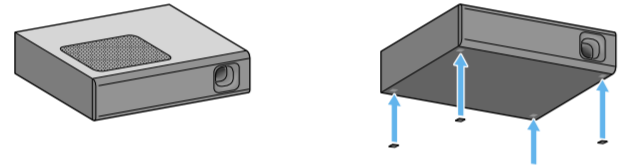
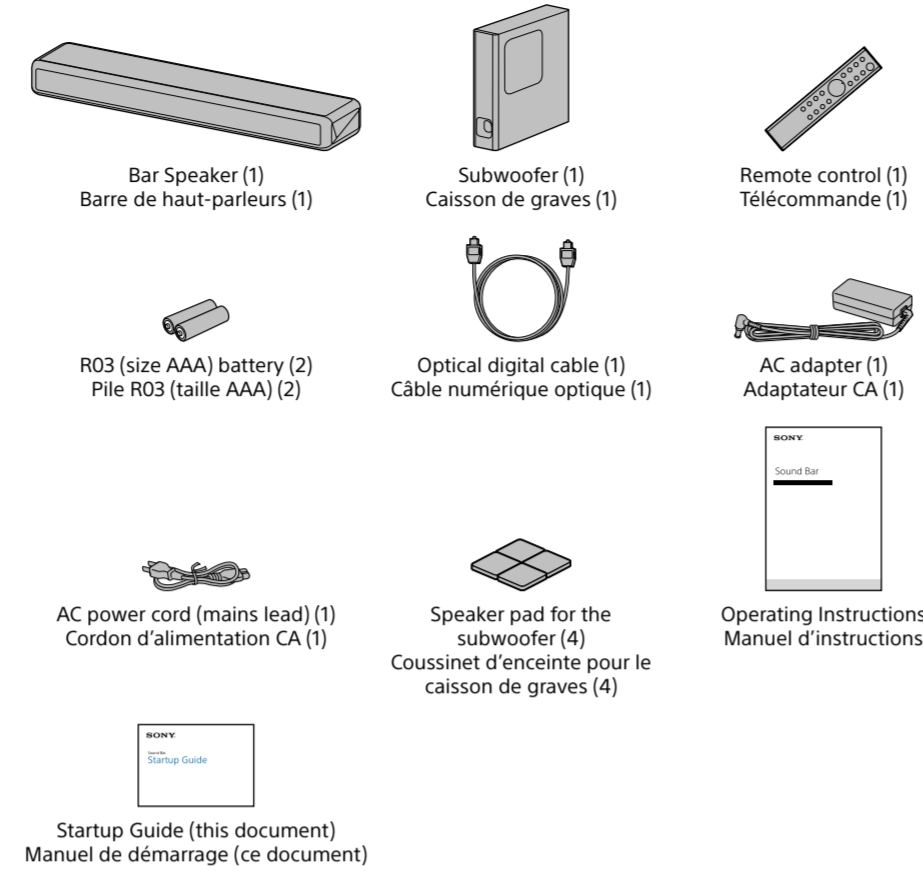


When installing the subwoofer horizontally, use the speaker pad (supplied).
Si le caisson de graves est installé horizontalement, utilisez le coussinet d'enceinte (fourni).



What's in the box
Que contient la boîte ?



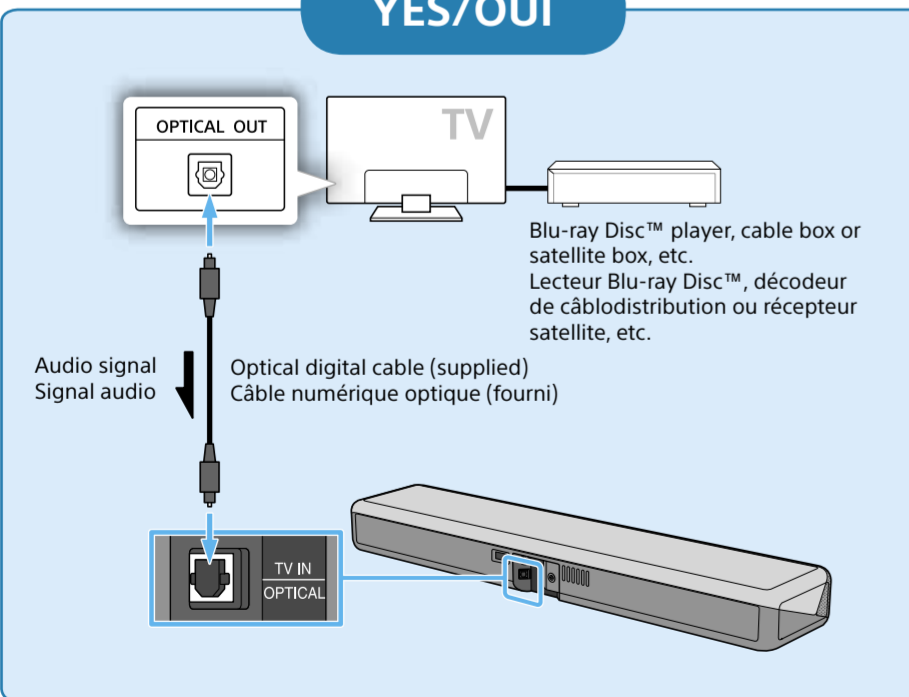
To set up the remote control
Configuration de la télécommande



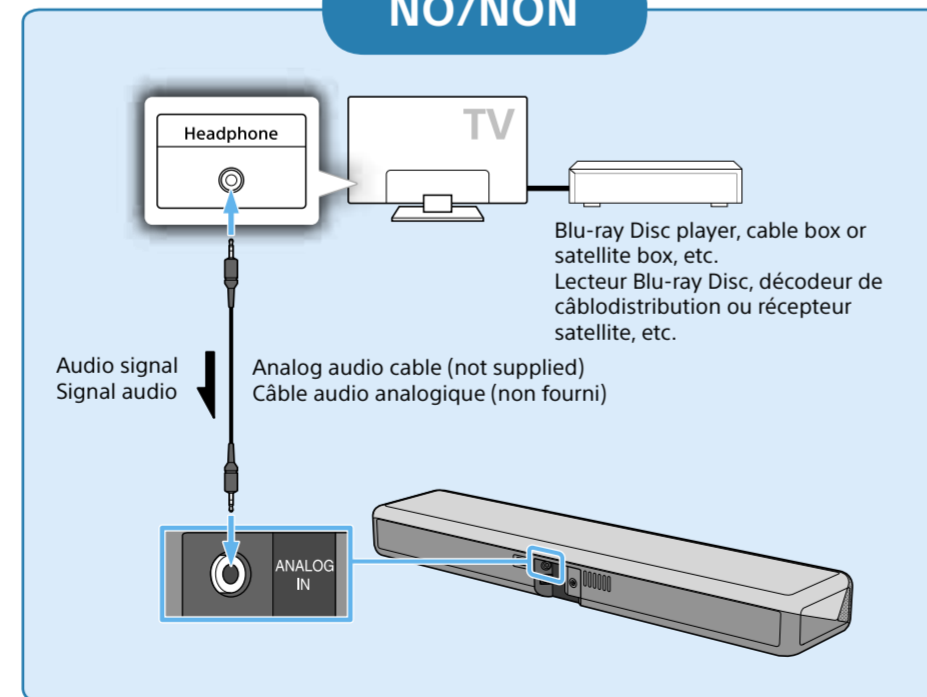
1 Connecting with a TV
Raccordement à un téléviseur

Is there an optical digital jack on your TV?
Votre téléviseur comporte-t-il une prise numérique optique?

YES/OUI



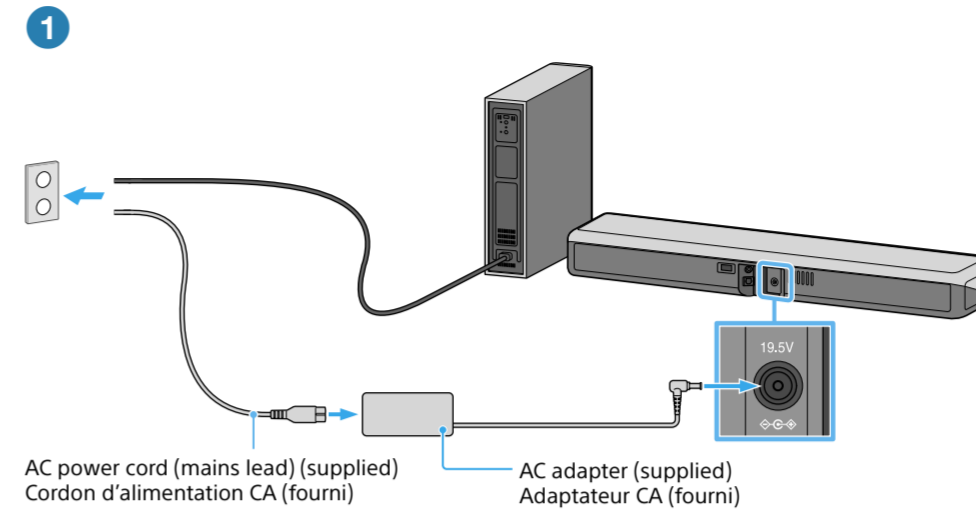
NO/NON



Note
• If the TV's headphone jack also serves as an audio output jack, check the TV's audio output settings. For details, refer to the TV's operating instructions.
• Make sure that the cables are firmly inserted.

Remarque
• Si la prise pour casque d'écoute du téléviseur sert également de prise de sortie audio, vérifiez les paramètres de sortie audio du téléviseur. Pour plus d'informations, consultez les instructions d'utilisation du téléviseur.
• Veillez à insérer fermement les câbles.

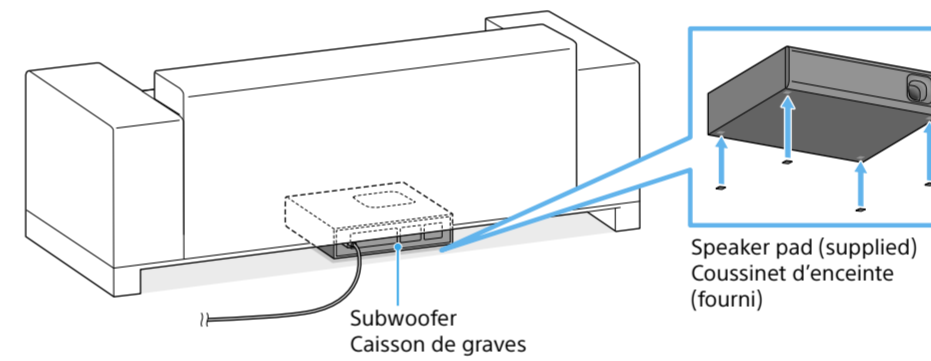
2 Turning on the system
Mise en marche du système



- 1 Connect the AC adapter and AC power cord (mains lead), then connect the AC adapter to the Bar Speaker. Connect the AC power cords (mains leads) of the Bar Speaker and subwoofer to the AC outlets (mains).
- 2 Press \odot (power) on the remote control of the system. An input indicator lights up.
- 3 Confirm that the power indicator of the subwoofer is lit in green. If not, refer to "Subwoofer" or "Troubleshooting" in the Operating Instructions (separate document).

Note
• Do not place magnetic cards on the system or near the system.
• Do not place metal objects other than a TV around the system. Wireless functions may become unstable.

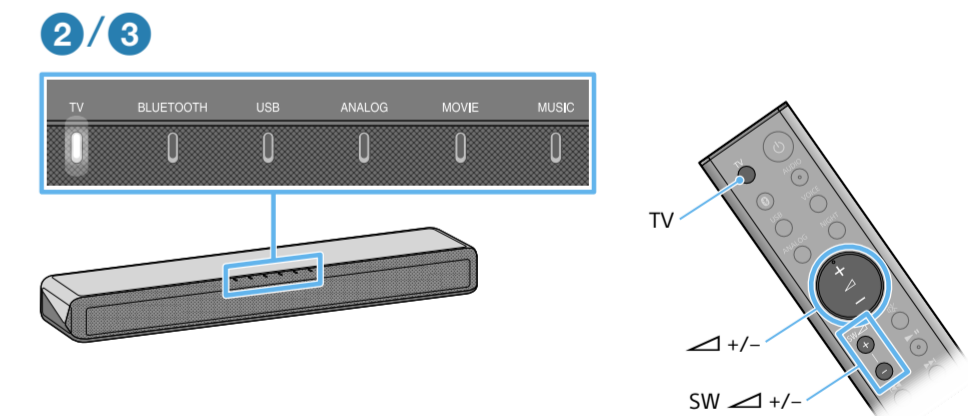
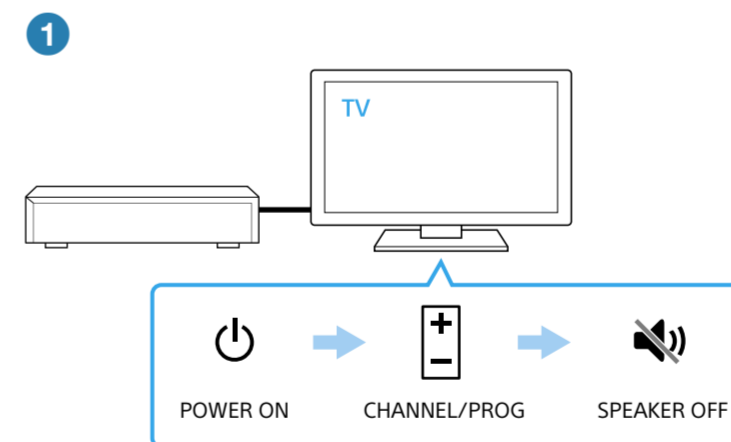
To install the subwoofer under a sofa
Installation du caisson de graves sous un canapé



- 1 Raccordez l'adaptateur CA et le cordon d'alimentation CA, puis branchez l'adaptateur CA sur la barre de haut-parleurs. Branchez les cordons d'alimentation CA de la barre de haut-parleurs et du caisson de graves dans les prises CA.
- 2 Appuyez sur la touche \odot (alimentation) de la télécommande du système. Un témoin d'entrée s'allume.
- 3 Vérifiez que le témoin d'alimentation du caisson de graves s'allume en vert. Si ce n'est pas le cas, consultez « Caisson de graves » dans la section « Dépannage » du Manuel d'instructions (document distinct).

Remarque
• Ne placez pas de cartes magnétiques sur le système ou à proximité du système.
• Ne placez pas d'objets métalliques autres qu'un téléviseur à proximité du système. Les fonctions sans fil peuvent devenir instables.

3 Listening to the sound
Écoute du son

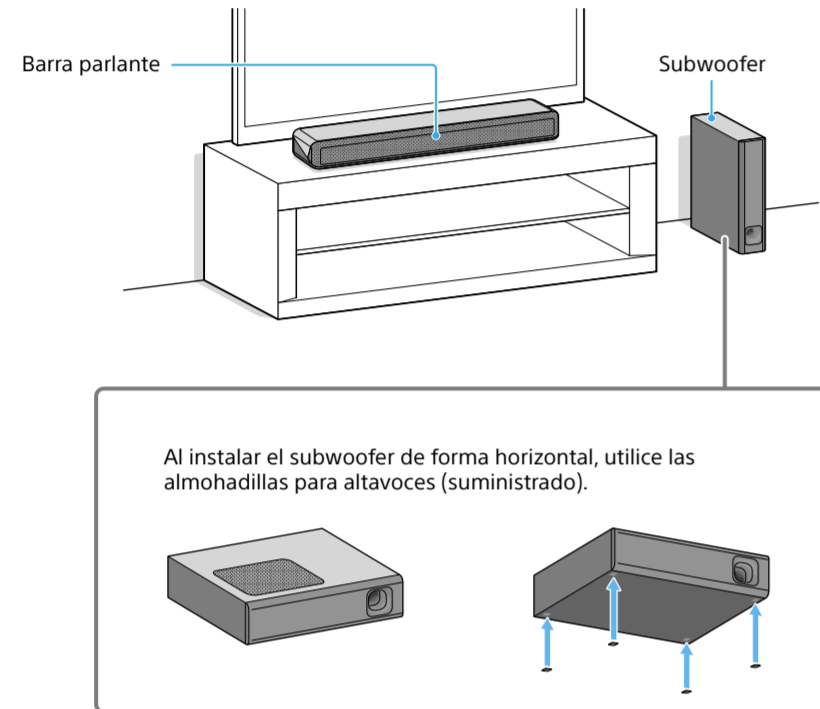
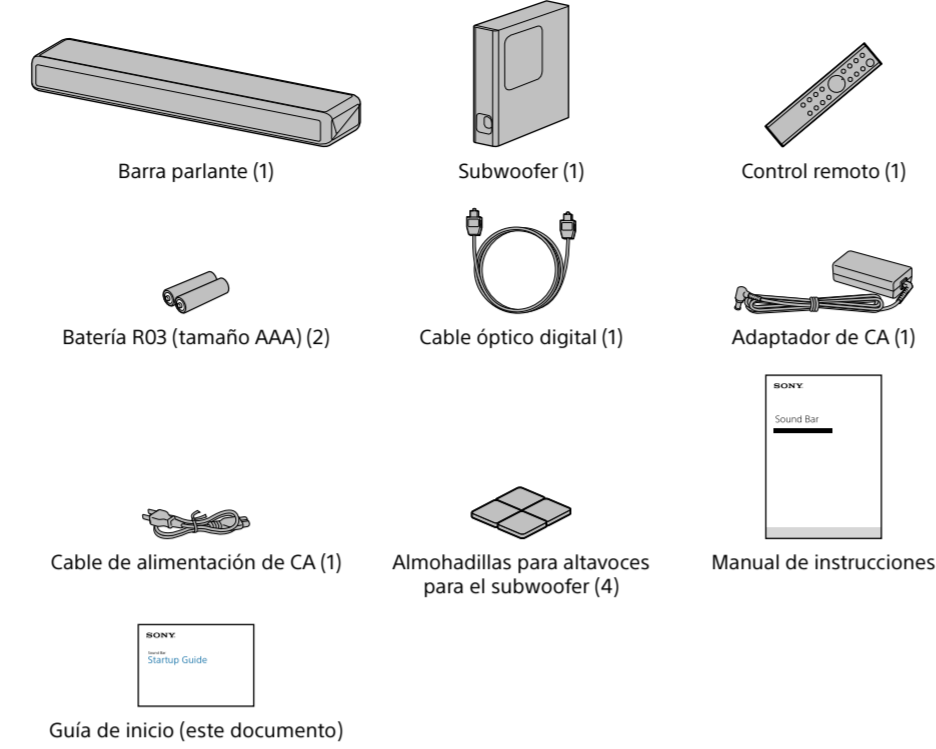


- 1 Turn on the TV, then select the desired program by operating the TV. When sound comes from the TV speakers, try one of the following to silence the TV speakers. For details, refer to the TV's operating instructions.
 - Change the TV setting to output the sound from external speakers.
 - Turn the TV volume down as minimal as possible.
- 2 Press TV on the remote control of the system to turn on the TV indicator. If you connected your TV to the ANALOG jack in step 1, press ANALOG on the remote control of the system.
- 3 Adjust the volume. Adjust the volume by pressing \triangle +/- on the remote control of the system. Adjust the volume of the subwoofer by pressing SW \triangle +/- on the remote control of the system.

- 1 Allumez le téléviseur et sélectionnez le programme souhaité par le téléviseur. Lorsque le son sort des haut-parleurs du téléviseur, essayez l'une de ces deux méthodes pour réduire au silence les haut-parleurs du téléviseur. Pour de plus amples renseignements, consultez le manuel d'instructions du téléviseur.
 - Modifiez le réglage du téléviseur pour faire sortir le son des haut-parleurs externes.
 - Abaissez le volume du téléviseur au maximum.
- 2 Appuyez sur la touche TV de la télécommande du système pour allumer le témoin TV. Si vous avez raccordé votre téléviseur à la prise ANALOG lors de l'étape 1, appuyez sur la touche ANALOG de la télécommande du système.
- 3 Réglez le volume. Réglez le volume en appuyant sur la touche \triangle +/- de la télécommande du système. Réglez le volume du caisson de graves en appuyant sur la touche SW \triangle +/- de la télécommande du système.

US
FR
ES

¿Qué viene en la caja?



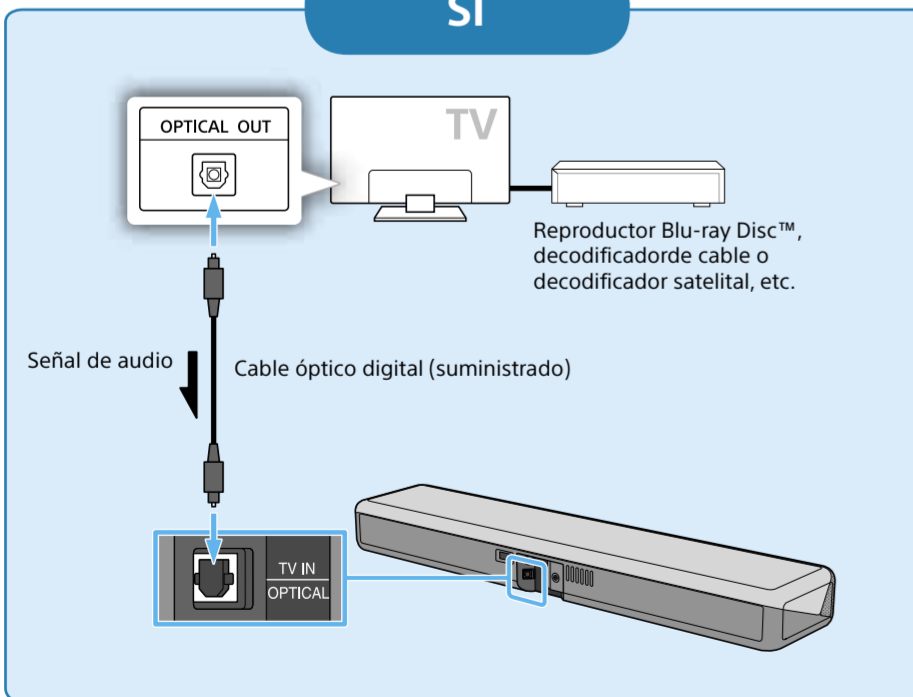
Para configurar el control remoto



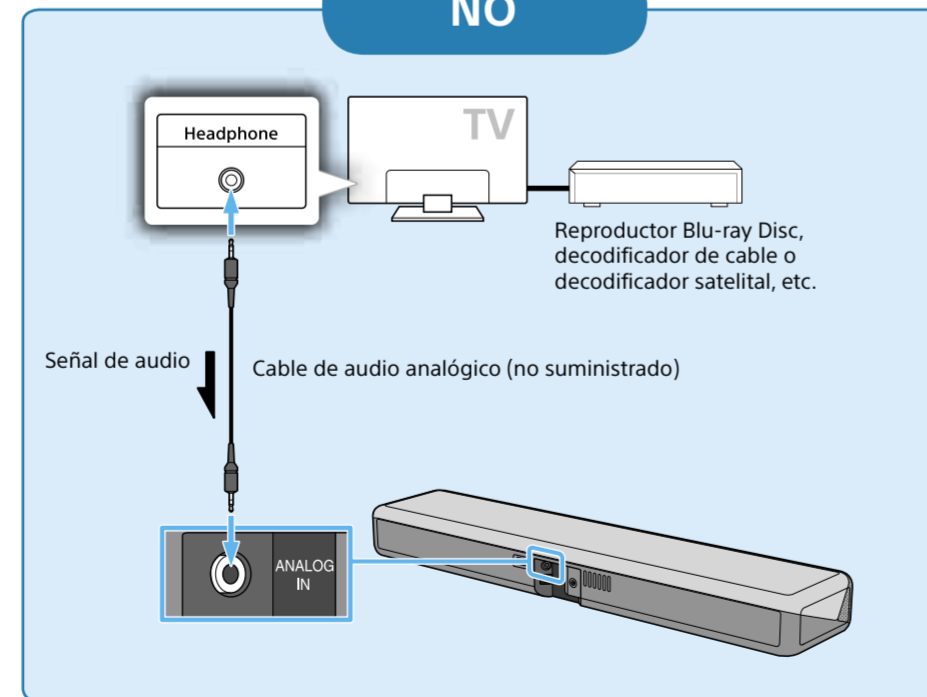
1 Conectar con un TV

¿Hay una toma óptica digital en su TV?

SÍ



NO

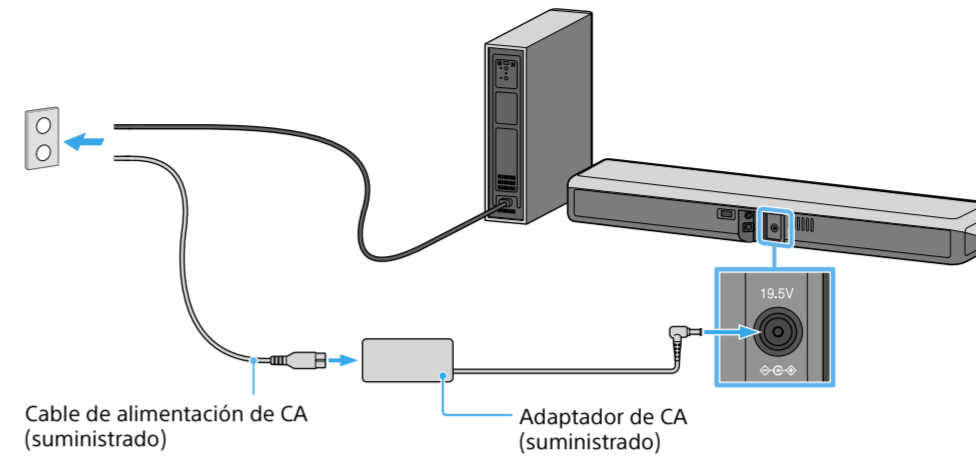


Nota

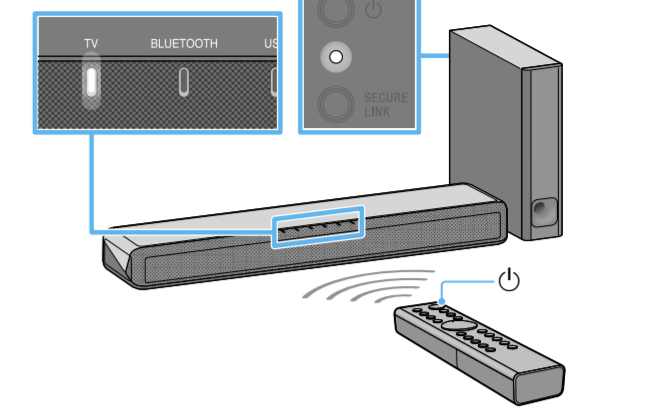
- Si la toma auricular del TV también sirve como toma de salida de audio, verifique los ajustes de la salida de audio del TV. Para más detalles, consulte el Manual de instrucciones del TV.
- Asegúrese de que los cables están firmemente insertados.

2 Encendiendo el sistema

1



2/3

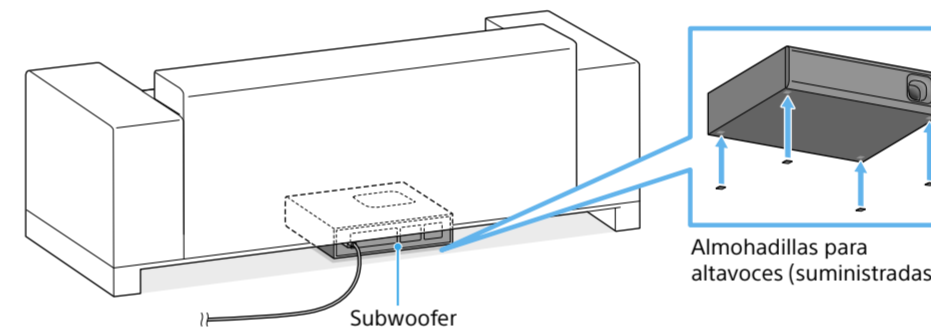


- 1 Conecte el adaptador de CA y el Cable de alimentación de CA, luego conecte el adaptador de CA a la Barra parlante. Conecte los cables de alimentación de CA de la Barra parlante y el subwoofer a las salidas de CA.
- 2 Presione (encendido) en el control remoto del sistema. Un indicador de entrada se ilumina.
- 3 Confirme que el indicador de encendido del subwoofer se ilumina en verde. De no ser aquí, consulte "Subwoofer" de "Solución de problemas" en el Manual de instrucciones (documento aparte).

Nota

- No coloque tarjetas magnéticas en el sistema o cerca del sistema.
- No coloque objetos metálicos aparte de un TV cerca del sistema. Las funciones inalámbricas podrían volverse inestables.

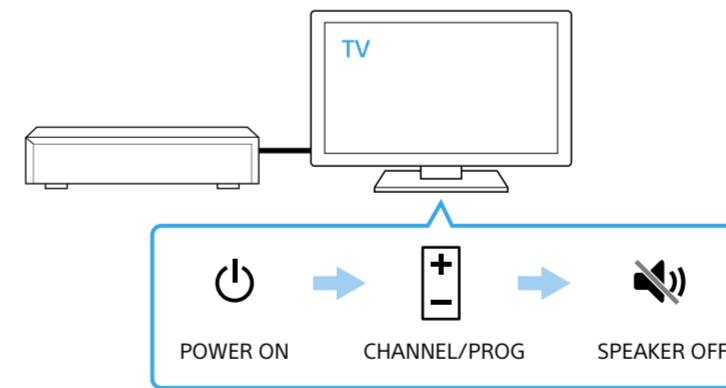
Para instalar el subwoofer debajo del sofá



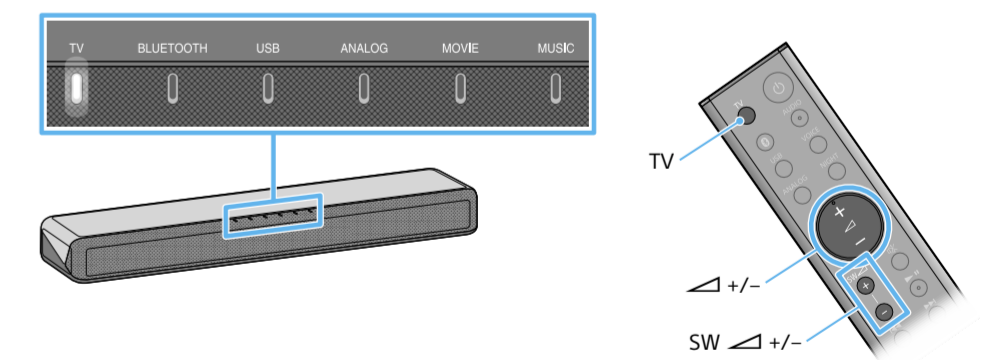
- 1 Coloque las almohadillas para altavoces en el subwoofer, luego coloque el subwoofer debajo del sofá con el altavoz hacia arriba.
- 2 Mantenga presionado VOICE en el control remoto del sistema durante 5 segundos. Los indicadores USB y ANALOG parpadean dos veces, luego se activa el modo sofá. La calidad del sonido se ajusta cuando el subwoofer se instala debajo del sofá.

3 Escuchar el sonido

1



2/3



- 1 Encienda el TV, luego seleccione el programa deseado con el TV. Cuando el sonido provenga de los parlantes del TV, pruebe una de las siguientes opciones para silenciar los parlantes del TV. Para obtener más detalles, consulte el manual de instrucciones del TV.
 - Cambie la configuración del TV para emitir sonido desde los parlantes externos.
 - Baje el volumen del TV al mínimo posible.
- 2 Presione TV en el control remoto del sistema para encender el indicador de TV. Si conectó su TV a la toma ANALOG en el paso 1, presione ANALOG en el control remoto del sistema.
- 3 Ajuste el volumen. Ajuste el volumen al presionar +/- en el control remoto del sistema. Ajuste el volumen del subwoofer al presionar SW +/- en el control remoto del sistema.