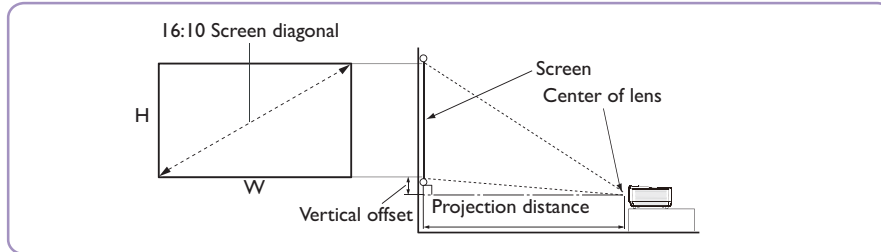



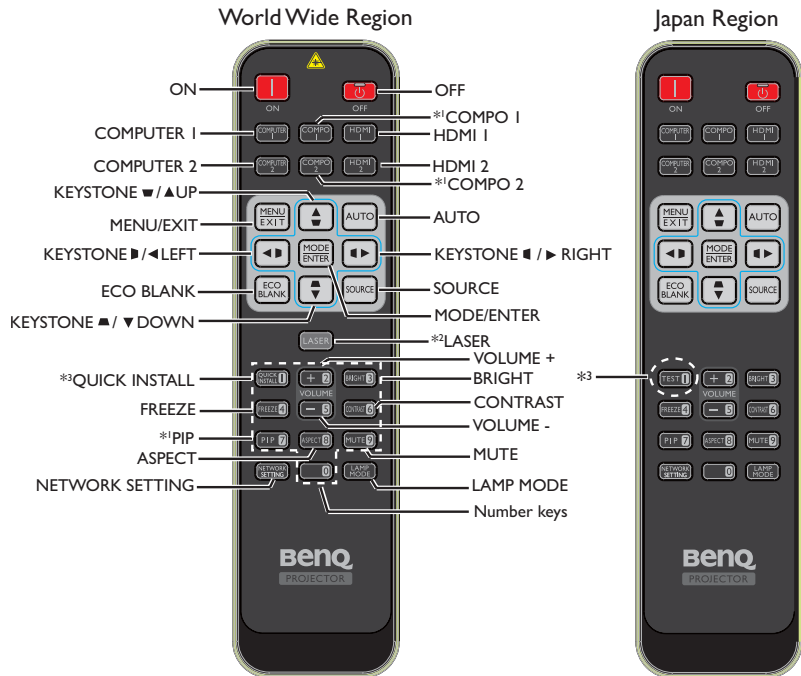
Projector dimensions



Screen size				Distance from screen(mm)			Vertical offset (mm) 120%/145%
Diagonal		W (mm)	H (mm)	Min length	Average	Max length	
Inch	mm			(max. zoom)		(min. zoom)	
40	1016	862	538	1171	1494	1817	54/121
60	1524	1292	808	1783	2267	2750	81/182
80	2032	1723	1077	2396	3040	3683	108/242
100	2540	2154	1346	3008	3812	4616	135/303
120	3048	2585	1615	3620	4585	5550	162/363
150	3810	3231	2019	4539	5744	6949	202/454
200	5080	4308	2692	6070	7676	9282	269/606
250	6350	5385	3365	7601	9608	11615	337/757
300	7620	6462	4039	9131	11540	13948	404/909

 The above numbers are approximate and may be slightly different from the actual measurements. Only the recommended screen sizes are listed. If your screen size is not in the table above, please contact your dealer for assistance.

Remote control



*1 Not operational on this projector

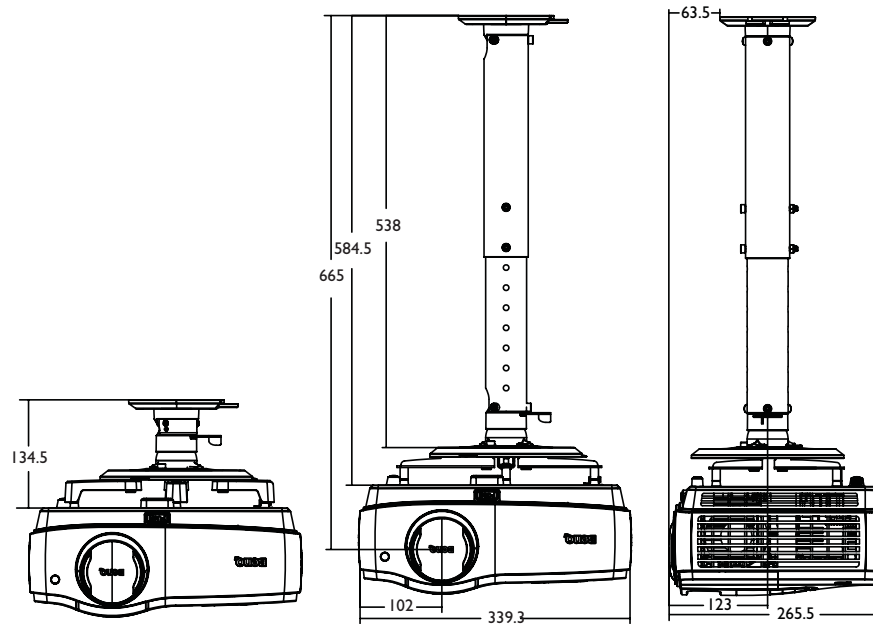
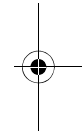
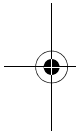
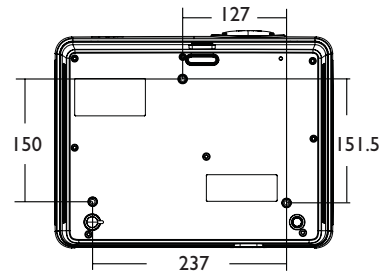
*2 No LASER key on Japan region's remote controls

*3 TEST key acts as QUICK INSTALL key on Japan region's remote control

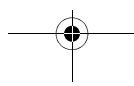


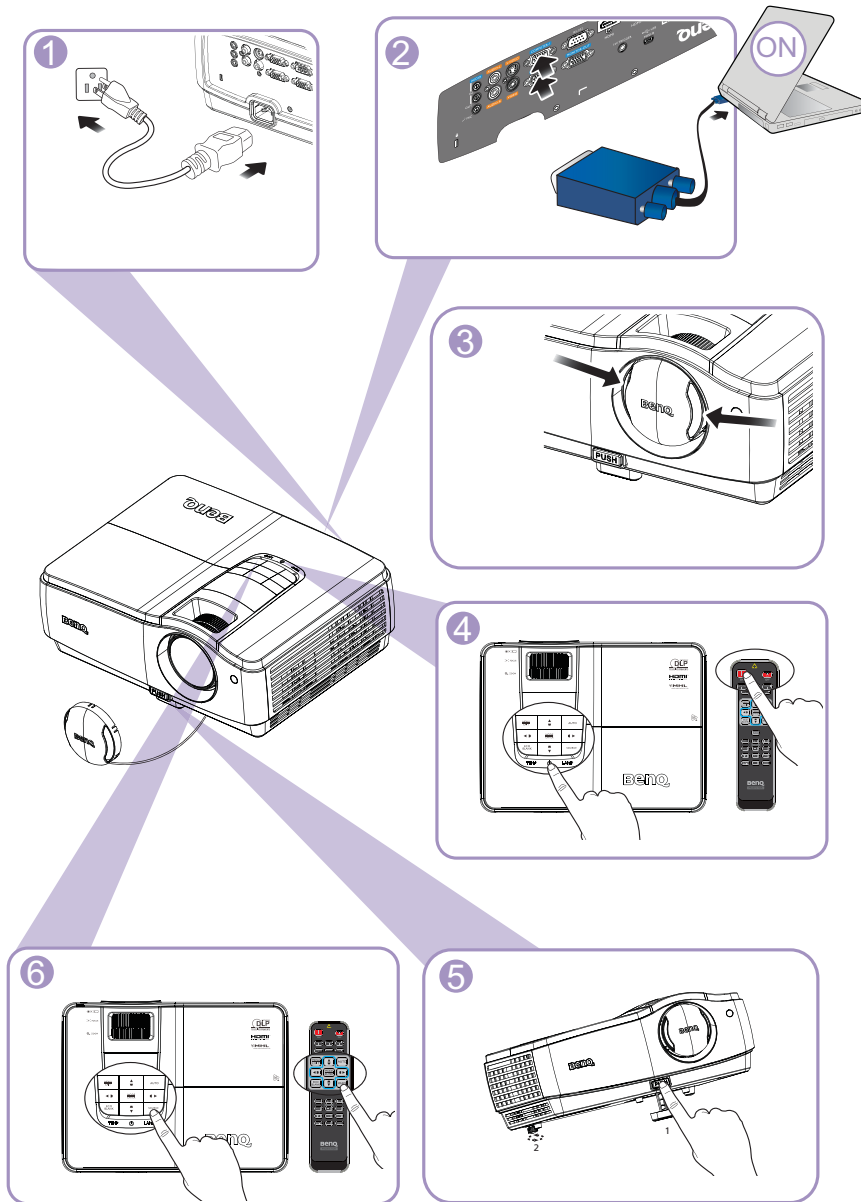
Ceiling mount installation

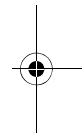
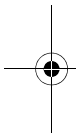
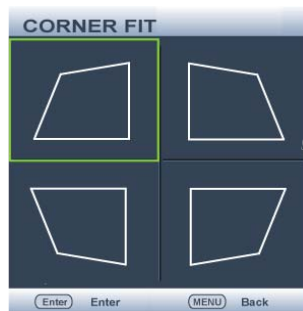
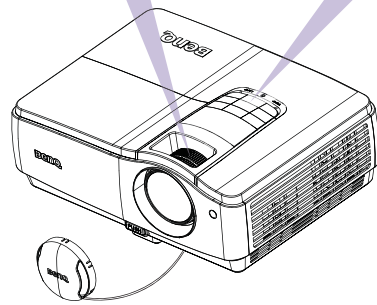
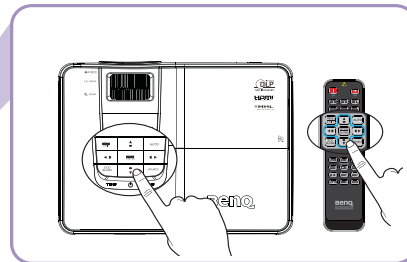
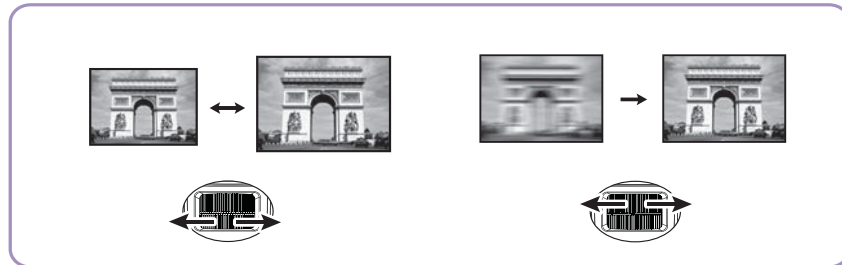
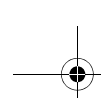
Ceiling mount screws: M4
(Max L=25 mm; Min L=20 mm)



Unit: mm







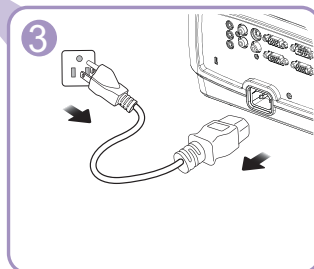
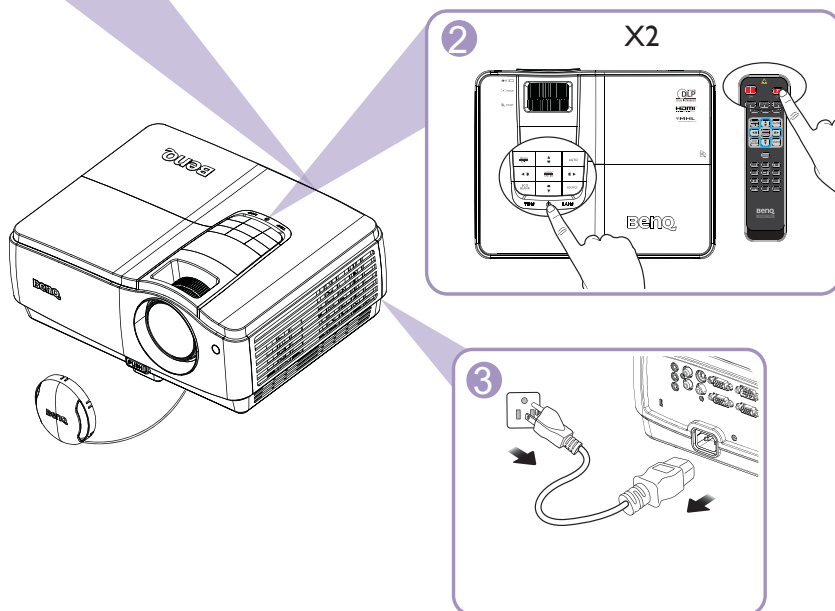
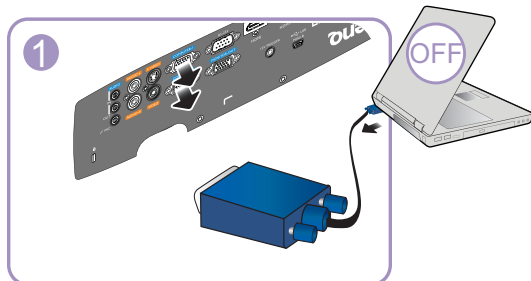
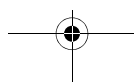
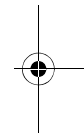
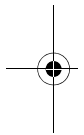




Table of contents

English	11
Français	12
Deutsch	13
Italiano	14
Español	15
Português	16
Svenska	17
Русский	18
Nederlands	19
Polski	20
Türkçe	21
Čeština	22
ไทย	23
繁體中文	24
简体中文	25
日本語	26
한국어	27
العربية	28



(EN)

Specifications

 All specifications are subject to change without notice.

Optical

Resolution
1920 x 1200 WUXGA

Display system
1-CHIP DMD

Lens F/Number
F= 2.42~2.95
f= 20.77mm~31.13mm

Offset
120%~145%

Zoom ratio
1.5X

Lamp
340 W lamp

Electrical

Power supply
AC100~240V, 4.5A,
50-60 Hz (Automatic)

Power consumption
400W (Max.); < 0.5 W; < 6 W (when the
Network function in the Standby Settings
is on)

Mechanical

Weight
3.7 kg (8.2 lbs.)

Output terminals

RGB output
D-Sub 15-pin (female) x 1

Speaker
(Stereo) 10 watt x 1

Audio signal output
PC audio jack x 1

12V Trigger (screen control)

Control

RS-232 serial control
9 pin x 1

LAN control
Wire (RJ45)
Wireless (USB type A)

IR receiver x 2

Input terminals

Computer input

RGB input
D-Sub 15-pin (female) x 2

Video signal input

S-VIDEO
Mini DIN 4-pin port x 1

VIDEO
RCA jack x 1

SD/HDTV signal input
Analog - Component RCA jack x 3
(through RGB input)
Digital-HDMI x 2 (1 for MHL input)

Audio signal input

Audio in
PC audio jack x 1 for audio input
PC audio jack x 1 for microphone
audio input
RCA audio jack (L/R) x 2

USB type A x 2
Supports photo viewer & multimedia
& 1.5A charger


USB mini B x 1
Supports USB display

Environmental Requirements

Operating temperature
0°C-40°C at sea level

Operating relative humidity
10%-90% (without condensation)

Operating altitude
0-1499 m at 0°C-35°C
1500-3000 m at 0°C-30°C (with High
Altitude Mode on)

 Lamp life results will vary depending on environmental conditions and usage.

II

Caractéristiques

(FR)

 Toutes les spécifications peuvent être modifiées sans préavis.

Caractéristiques optiques

Résolution
1920 x 1200 WUXGA
Système d'affichage
1-CHIP DMD
Ouverture (nombre F)
F= 2,42~2,95
f= 20,77mm~31,13mm
Décalage
120%~145%
Zoom
1,5X
Lampe
Lampe 340 W

Caractéristiques électriques

Alimentation
100-240V CA, 4,5A,
50-60 Hz (Automatique)
Consommation
400W (Max.); < 0,5 W ; < 6 W (lorsque
la fonction est activée dans les
paramètres de veille)

Caractéristiques mécaniques


Poids
3,7 kg (8,2 livres)

Terminaux de sortie

Sortie RGB
D-Sub 15 broches (femelle) x 1
Haut-parleur
(Stéréo) 10 watts x 1
Sortie signal audio
Prise audio PC x 1
Déclencheur 12V (contrôle de l'écran)

Contrôle

Contrôle série RS-232
9 broches x 1
Contrôle LAN
Câble (RJ45)
Sans fil (USB type A)

 Les résultats en termes de durée de vie de la lampe dépendront des conditions environnementales et d'utilisation.

Récepteur IR x 2

Terminaux d'entrée

Entrée ordinateur
Entrée RGB
D-Sub 15 broches (femelle) x 2
Entrée signal vidéo
S-VIDEO
Port mini DIN 4 broches x 1
VIDEO
Prise RCA x 1
Entrée de signal SD/HDTV
Prise RCA analogique - composantes
x 3
(via entrée RGB)
Numérique HDMI x 2 (1 pour
l'entrée MHL)
Entrée signal audio
Entrée audio
Prise audio PC x 1 pour entrée audio
Prise audio PC x 1 pour entrée audio
micro
Prise audio RCA (G/D) x 2
USB type A x 2
Prend en charge la visionneuse de
photos, les fichiers multimédias et le
chargeur 1,5A
USB mini B x 1
Prise en charge d'affichage USB

Caractéristiques environnementales

Température de fonctionnement
0°C à 40°C au niveau de la mer
Humidité relative en fonctionnement
10%-90% (sans condensation)
Altitude de fonctionnement
De 0 à 1499 m à 0°C à 35°C
De 1500 à 3000 m de 0°C à 30°C (avec
Mode Haute altitude activé)

Technische Daten

 **Änderungen aller technischen Daten sind vorbehalten.**

Optische Daten

Auflösung
1920 x 1200, WUXGA
Anzeigesystem
1-CHIP DMD
F-Wert des Objektivs
F = 2,42 – 2,95
f = 20,77 mm – 31,13 mm
Versatz
120%~145%
Zoomverhältnis
1,5fach
Lampe
340-Watt-Lampe

Elektrische Daten

Stromversorgung
100 bis 240 V~, 4,5A
50-60 Hz (automatisch)
Energieverbrauch
400 W (max.); < 0,5 W; < 6 W (wenn die Netzwerkfunktion in den Standby-Einstellungen aktiviert ist)

Mechanische Daten

Gewicht
3,7 kg

Ausgänge

RGB-Ausgang
D-Sub, 15-polig (weiblich) x 1
Lautsprecher
(Stereo) 10 Watt x 1
Audioausgang
PC-Audioanschluss x 1
12-V-Auslöser (Leinwandsteuerung)

Steuerung

Serielle RS-232-Steuerung
9-polig x 1
LAN-Steuerung
Kabel (RJ45)
Kabellos (USB, Typ A)

Infrarotempfänger x 2

Eingänge

Computereingang
RGB-Eingang
D-Sub, 15-polig (weiblich) x 2
Videosignaleingang
S-VIDEO
Mini-DIN, 4-polig x 1
VIDEO
Cinchanschluss x 1
SD/HDTV-Signaleingang
Analog - Component-Cinchanschluss x 3
(über RGB-Eingang)
Digitales HDMI x 2 (1 für MHL-Eingang)
Audioeingang
Audioeingang
PC-Audioanschluss x 1 für
Audioeingang
PC-Audioanschluss x 1 für
Audioeingang des Mikrofons
2 x Cinch-Audioanschluss (L/R)
2 x USB, Typ A
Unterstützt Fotobetrachter und
Multimedia und 1,5-A-Ladegerät
USB, Mini B x 1
Unterstützt USB-Anzeige

Umgebungsbedingungen

Betriebstemperatur
0°C–40 °C in Meeresspiegelhöhe
Luftfeuchtigkeit bei Betrieb
10%-90% (nicht kondensierend)
Betriebshöhe
0 – 1499 m bei 0 – 35 °C
1500 – 3000 m bei 0 – 30 °C
(Höhenmodus aktiv)

 **Die Betriebszeit der Lampe hängt von Umgebungs- und Nutzungsbedingungen ab.**

Specifiche tecniche

(IT)

 **Tutte le specifiche sono soggette a modifiche senza preavviso.**

Ottica

Risoluzione
1920 x 1200 WUXGA
Sistema di visualizzazione
1-CHIP DMD
Numero/F dell'obiettivo
F = 2.42~2.95
f = 20,77mm~31,13mm
Compensazione
120%~145%
Portata dello zoom
1.5X
Lampada
Lampada 340 W

Elettricità

Alimentazione
CA 100-240V, 4,5A,
50-60 Hz (Automatica)
Consumo energetico
400W (Max.); < 0.5 W; < 6 W (quando
la funzione di rete nelle impostazioni di
standby è attiva)

Meccanica

Peso
3,7 kg (8,2 lbs.)

Terminali d'uscita

Uscita RGB
D-Sub 15-pin (femmina) x 1
Altoparlante
(Stereo) 10 Watt x 1
Uscita segnale audio
Connettore audio PC x 1
Interruttore 12V (controllo schermo)

Controllo

Controllo seriale RS-232
9 pin x 1
Controllo LAN
Cavo (RJ45)
Wireless (USB tipo A)

Ricevitore IR x 2

Terminali d'ingresso

Ingresso computer
Ingresso RGB
D-Sub 15-pin (femmina) x 2
Segnale ingresso video
S-VIDEO
Porta Mini DIN 4-pin x 1
VIDEO
Connettore RCA x 1
Ingresso segnale SD/HDTV
Connettore analogico - RCA a
componenti x 3
(tramite ingresso RGB)
HDMI digitale x 2 (1 per ingresso
MHL)
Ingresso segnale audio
Ingresso audio
Connettore audio PC x 1 per
ingresso audio
Connettore audio PC x 1 per
ingresso audio microfono
Connettore audio RCA (S/D) x 2
USB tipo A x 2
Supporta visualizzazione foto e file
multimediali e ricarica a 1.5A
USB tipo mini B x 1
Supporta visualizzazione USB

Requisiti ambientali

Temperatura operativa
Da 0° C - a 40° C sul livello del mare
Umidità relativa operativa
10%-90% (senza condensa)
Altitudine operativa
0-1.499 m a 0° C - 35° C
1.500-3.000 m a 0° C - 30° C (con
Modalità altitudine elevata attiva)

 **La durata della lampada varierà in base alle condizioni ambientali e d'uso.**

(ES)

Especificaciones

 **Todas las especificaciones están sujetas a cambios sin previo aviso.**

Ópticas

Resolución
1920 x 1200 WUXGA
Sistema óptico
1 CHIP DMD
Lente F/Número
F = 2,42~2,95
f = 20,77mm~31,13 mm
Desviación
120%~145%
Relación de zoom
1.5X
Lámpara
Lámpara de 340 W

Eléctricas

Fuente de alimentación
100-240 VCA, 4,5A,
50-60 Hz (automático)
Consumo de energía
400 W (máx.); < 0,5 W; < 6 W (cuando
la función de red de la configuración del
modo de espera está activada)

Mecánicas


Peso
3,7 kg (8,2 lbs.)

Terminales de salida

Salida RGB
D-Sub de 15 clavijas (hembra) x 1
Altavoz
(Estéreo) 10 vatios x 1
Salida de señal de audio
Conector de audio de PC x 1
Activador 12 V (control de la pantalla)

Control

Control de serie RS-232
9 clavijas x 1
Control LAN
Cable (RJ45)
Inalámbrico (USB tipo A)

 **La vida de la lámpara puede variar en función de las condiciones medioambientales y el uso.**

Receptor de infrarrojos x 2

Terminales de entrada


Entrada de ordenador
Entrada RGB
D-Sub de 15 clavijas (hembra) x 2
Entrada de señal de vídeo
S-VIDEO
Puerto Mini-DIN de 4 clavijas x 1
VIDEO
Conector RCA x 1
Entrada de señal de TV de definición
estándar/alta definición
Análogica - Conector RCA de vídeo
de componentes x 3
(a través de la entrada RGB)
Digital-HDMI x 2 (1 para entrada
MHL)
Entrada de señal de audio
Entrada de audio
Conector de audio de PC x 1 para
entrada de audio
Conector de audio de PC x 1 para
entrada de audio del micrófono
Conector de audio RCA (L/R) x 2
USB tipo A x 2
Admite visor de fotografías,
multimedia y cargador de 1,5 A
USB mini B x 1
Admite pantalla USB

Requisitos medioambientales

Temperatura de funcionamiento
0 °C-40 °C a nivel del mar
Humedad relativa de funcionamiento
10%-90% (sin condensación)
Altitud de funcionamiento
0-1499 m a 0 °C-35 °C
1.500-3.000 m a 0 °C-30 °C (con la
opción Modo altitud elevada activada)

Especificações

(PT)

 **Todas as especificações estão sujeitas a alteração sem aviso prévio.**

Ópticas

Resolução
1920 x 1200 WUXGA
Sistema de visualização
1-CHIP DMD
Lente F/Número
F= 2,42~2,95
f= 20,77 mm a 31,13 mm
Desvio
120%~145%
Taxa de zoom
1,5X
Lâmpada
Lâmpada de 340 W

Eléctricas

Fonte de alimentação
AC100-240V, 4,5A,
50-60 Hz (Automático)
Consumo de energia
400W (Máx.); < 0,5 W; < 6 W (quando a
função de Rede nas Definições estiver
activada)

Mecânicas


Peso
3,7 kg (8,2 lbs.)

Terminais de saída

Saída RGB
D-Sub de 15 pinos (fêmea) x 1
Altifalante
(Estéreo) 10 watts x 1
Saída do sinal de áudio
Tomada de áudio de PC x 1
Accionador de 12V (controlo do ecrã)

Controlo

Controlo de série RS-232
9 pinos x 1
Controlo de LAN
Com fios (RJ45)
Sem fios (USB tipo A)

 **O tempo de vida útil da lâmpada poderá variar de acordo com as condições ambientais e modo de utilização.**

Receptor de IV x 2

Terminais de entrada

Entrada de computador
Entrada RGB
D-Sub de 15 pinos (fêmea) x 2
Entrada do sinal de vídeo
S-VIDEO
Porta mini DIN de 4 pinos x 1
VIDEO
Tomada RCA x 1
Entrada de sinal de TV SD/HD
Tomada RCA Analógico -
Componente x 3
(através de entrada RGB)
Digital-HDMI x 2 (1 para entrada
MHL)
Entrada de sinal de áudio
Entrada de áudio
1 x tomada de áudio de PC para
entrada de áudio
1 x tomada de áudio de PC para
entrada de áudio de microfone
Tomada de áudio RCA (E/D) x 2
USB Tipo A x 2
Suporta visualizador de fotografias e
multimédia e carregador de 1,5A
Mini USB B x 1
Suporta a exibição através de USB

Requisitos ambientais

Temperatura em funcionamento
0°C-40°C ao nível do mar
Humidade relativa em funcionamento
10%-90% (sem condensação)
Altitude em funcionamento
0-1499 m a 0°C-35°C
1500-3000 m a 0°C-30°C (com Modo
Grande Altitude ligado)

(AS)

Specifikationer

 **Alla specifikationer kan komma att ändras utan föregående meddelande**

Optik

Upplösning
1920 x 1200 WUXGA
Visningssystem
I-CHIP DMD
Linsens f-nummer
F= 2,42~2,95
f= 20,77 mm~31,13 mm
Förskjutning
120%~145%
Zoomförhållande
1,5X
Lampa
340 W-lampa

EI

Strömförsörjning
AC100-240V, 4,5A,
50-60 Hz (Automatiskt)
Strömförbrukning
400W (Max.); < 0,5 W; < 6 W (när
nätverksfunktionen i Standbyinställningar
är på)

Mekanik

Vikt
3,7 kg (8,2 lbs.)

Utgångsterminaler

RGB-utgång
D-Sub 15 stift (hona) x 1
Högtalare
(Stereo) 10 watt x 1
Ljudutgång
PC-ljudkontakt x 1
12V Trigger (skärmkontroll)

Kontroll

RS-232-seriekontroll
9 stift x 1
LAN-kontroll
Ledning (RJ45)
Trådlös (USB typ A)

 **Lampslivslängden varierar beroende på omgivningsförhållanden och användning.**

IR-mottagare x 2

Ingångsterminaler

Datoringång
RGB-ingång
D-Sub 15 stift (hona) x 2
Videosingalingång
S-VIDEO
Mini DIN 4-stiftsport x 1
VIDEO
RCA-kontakt x 1
SD/HDTV-signalingång
Analog - Komponent RCA-kontakt x
3
(via RGB-ingång)
Digital-HDMI x 2 (1 för MHL-ingång)
Ljudingång
Ljud in
PC-ljudkontakt x 1 för ljudinmatning
PC-ljudkontakt x 1 för
mikrofonljudinmatning
RCA-ljudkontakt (V/H) x 2
USB typ A x 2
Stöder fotovisare och multimedia &
1,5A laddare
USB mini B x 1
Stöder USB-visning

Miljökrav

Driftstemperatur
0°C-40°C vid havsytan
Relativ luftfuktighet vid drift
10-90 % (utan kondensation)
Driftshöjd
0-1499 m vid 0°C-35°C
1500-3000 m vid 0°C-30°C (med
höghöjdsläge på)

Технические характеристики

(RU)

 Все характеристики могут изменяться без предварительного уведомления.

Оптические характеристики

Разрешение
1920 x 1200 WUXGA
Проекционная система
Однокристалльное цифровое
микрозеркальное устройство (DMD)
Объектив, фокусное расстояние
F= 2,42 ~ 2,95
f= 20,77 ~ 31,13 мм
Смещение
120%~145%
Коэффициент масштабирования:
1,5X
Лампа
Лампа 340 Вт

Электрические характеристики

Питание
100–240 В пер. тока, 4,5А,
50-60 Гц (авто)
Энергопотребление
400 Вт (макс.); < 0,5 Вт; < 6 Вт (если
в настройках режима ожидания
включена функция "Сеть")

Механические характеристики

Вес
3,7 кг (8,2 фунта)

Выходные разъемы

Выход RGB
D-Sub (15-контактов, гнездо) – 1 шт.
Динамик
(стерео), 10 Вт – 1 шт.
Выход аудиосигналов
Аудиоразъем ПК – 1 шт.
12V Trigger (управление экраном)

Управление


Управление через последовательный
порт RS-232
(9 контактов) – 1 шт.
Управление по локальной сети
Провод (RJ45)
Беспроводной (разъем USB типа A)
ИК-приемник – 2 шт.

Входные разъемы

Вход компьютера
Вход RGB
D-Sub (15-контактов, гнездо) –
2 шт.
Вход видеосигнала
S-VIDEO
Порт Mini DIN (4-контакта) – 1 шт.
ВИДЕО
Гнездо RCA – 1 шт.
Вход сигнала SD/HDTV
Гнездо RCA аналогового
компонентного видеосигнала –
3 шт.
(через вход RGB)
Digital-HDMI x 2
(1 для входа MHL)
Вход аудиосигналов
Аудиовход
Гнездо аудио ПК x 1 для
аудиовхода
Гнездо аудио ПК x 1 для
микрофонного входа
Аудиоразъем RCA (Л/П) – 2 шт.
USB типа A – 2 шт.
Просмотр фотографий и видео и
зарядное устройство 1,5 А
Мини-разъем USB типа B – 1 шт.
Поддерживает проецирование
через USB

Требования к окружающей среде

Рабочая температура
0°C-40°C на уровне моря
Отн. влажность при эксплуатации
от 10% до 90% (без конденсации)
Высота над уровнем моря при
эксплуатации
0-1499 м при температуре 0°C-35°C
1500-3000 м при температуре
0°C-30°C (при включенном режиме
высокогорья)

 Срок службы лампы может быть различным в зависимости от внешних условий и режимов эксплуатации.

Specificaties

 **Alle specificaties kunnen zonder voorafgaand bericht worden gewijzigd.**

Optische specificaties

Resolutie
1920 x 1200 WUXGA
Weergavesysteem
I-CHIP DMD
Lens F/waarde
F= 2,42~2,95
f= 20,77 mm~31,13 mm
Offset
120%~145%
Zoomfactor
1,5x
Lamp
Lamp van 340 W

Elektrische specificaties

Stroomtoevoer
AC100~240V, 4,5A
50-60 Hz (automatisch)
Stroomverbruik
400W (max.); < 0,5 W; < 6 W (wanneer de netwerkfunctie in de Stand-by-instellingen aan is)

Mechanische specificaties

Gewicht
3,7 kg (8,2 lbs.)

Uitgangen

RGB-uitgang
D-Sub 15-pins (vrouwelijk) x 1
Luidspreker
(Stereo) 10 watt x 1
Audiosignaaluitgang
Pc-audio-aansluiting x 1
12V schakelaar (schermbediening)

Besturing

Seriële besturing via RS-232
9-pins x 1
LAN-bediening
Kabel (RJ45)
Draadloos (type USB A)

 **De levensduur van de lamp zal verschillen, afhankelijk van de omgevingsomstandigheden en het gebruik.**

IR-ontvanger x 2

Ingangen


Computeringang
RGB-ingang
D-Sub 15-pins (vrouwelijk) x 2
Videosaalingang
S-VIDEO
Mini DIN 4-pins poort x 1
VIDEO
RCA-stekker x 1
SD/HDTV-signaalingang
Analoge - Component RCA-aansluiting x 3
(via RGB-ingang)
Digitaal-HDMI x 2 (1 voor MHL-ingang)
Audiosignaaluitgang
Audio-ingang
PC-audioaansluiting x 1 voor audio-ingang
PC-audioaansluiting x 1 voor microfoonaudio-ingang
RCA-audioaansluiting (L/R) x 2
USB-type A x 2
Ondersteunt fotoviewer & multimedia & 1,5A lader
Mini USB B x 1:
Ondersteunt USB-scherm

Omgevingsvereisten

Bedrijfstemperatuur
0°C-40°C op zeeniveau
Relatieve vochtigheid in bedrijf
10%-90% (zonder condensatie)
Bedrijfshoogte
0-1499 m bij 0°C-35°C
1500-3000 m bij 0°C-30°C
(met Hoogtemodus aan)

Specyfikacje

(PL)

 **Wszystkie dane techniczne mogą zostać zmienione bez wcześniejszego powiadomienia**

Parametry optyczne

Rozdzielczość
1920 x 1200 WUXGA
Układ wyświetlania
1-CHIP DMD
Przysłona obiektywu
F= 2,42~2,95
f= 20,77mm~31,13mm
Przesunięcie
120%~145%
Współczynnik powiększenia
1,5X
Lampa
Lampa 340 W

Parametry elektryczne

Zasilanie
Prąd przemienny 100–240 V, 4,5A;
50-60 Hz (automatyczna)
Pobór mocy
400 W (maks.); < 0,5 W; < 6 W (kiedy
funkcja sieci w trybie Ust. gotow. jest
włączona)

Parametry mechaniczne

Ciężar
3,7 kg (8,2 funta)

Złącza wyjścia

Wyjście RGB
15-pinowe D-Sub (żeńskie) x 1
Głośnik
(stereo) 10 W x 1
Wyjście sygnału audio
Gniazdo audio PC x 1
Wyzwalacz 12V (sterowanie ekranem)

Sterowanie

Port szeregowy RS-232
9 pinowe x 1
Sterowanie przez sieć LAN
Przewodowe (RJ45)
Bezprzewodowe (USB typ A)


Odbiornik podczerwieni x 2

Złącza wejścia

Wejście komputerowe
Wejście RGB
15-pinowe D-Sub (żeńskie) x 2
Wejście sygnału wideo
S-VIDEO
4-pinowe złącze Mini DIN x 1
VIDEO
Gniazdo RCA x 1
Wejście sygnału SD/HDTV
Analogowe - gniazdo Component
RCA x 3
(przez wejście RGB)
Cyfrowe - HDMI x 2 (1 dla wejścia
MHL)
Wejście sygnału audio
Wejście audio
Gniazdo audio PC x 1 dla wejścia
audio
Gniazdo audio PC x 1 dla wejścia
audio mikrofonu
Gniazdo audio RCA (L/R) x 2
USB typ A x 2
Obsługuje przeglądarkę zdjęć i
multimediów oraz ładowarkę 1,5 A
USB mini B x 1
Obsługa interfejsu USB

Wymagania środowiskowe

Temperatura robocza
0°C-40°C na poziomie morza
Robocza wilgotność względna
10%-90% (bez kondensacji)
Wysokość pracy n.p.m.
0-1499 m przy 0°C-35°C
1500-3000 m przy 0°C-30°C
(z włączoną opcją Tryb dużej
wysokości)

 **Żywotność lampy uzależniona jest od warunków środowiska pracy oraz intensywności użytkownika.**

(TR)

Teknik Özellikler

 Tüm teknik özellikler, bilgi verilmeden değiştirilebilir.

Optik

Çözünürlük
1920 x 1200 WUXGA
Görüntü sistemi
1-CHIP DMD
Lens F/Numarası
F= 2,42~2,95
f= 20,77mm~31,13mm
Sapma
120%~145%
Yakınlaştırma oranı
1,5X
Lamba
340 W lamba

Elektrik

Güç kaynağı
AC100~240V, 4,5A,
50-60 Hz (Otomatik)
Güç tüketimi
400W (Maks.); < 0,5 W; < 6 W
(Bekleme Ayarları'ndaki Ağ işlevi Açık
olduğunda)

Mekanik

Ağırlık
3,7 kg (8,2 lbs.)

Çıkış terminalleri

RGB çıkışı
D-Sub 15-pimli (dişi) x 1
Hoparlör
(Stereo) 10 vat x 1
Ses sinyali çıkışı
Bilgisayar sesi jakı x 1
12V Tetikleyici (ekran denetimi)

Denetim

RS-232 seri kumanda
9 pim x 1
LAN denetimi
Kablo (RJ45)
Kablosuz (USB A tipi)


IR alıcısı x 2

Giriş terminalleri

Bilgisayar girişi
RGB girişi
D-Sub 15-pimli (dişi) x 2
Video sinyali girişi
S-VIDEO
Mini DIN 4-pimli bağlantı noktası x 1
VIDEO
RCA jak x 1
SD/HDTV sinyal girişi
Analog - Komponent RCA jak x 3
(RGB girişinden)
Dijital-HDMI x 2 (MHL girişi için 1)
Ses sinyali girişi
Ses girişi
Ses girişi için PC ses jakı x 1
Mikrofon ses girişi için PC ses jakı x 1
RCA ses jakı (L/R) x 2
USB A tipi x 2
Fotoğraf görüntüleyici,
multimedya ve 1,5A şarj cihazını
destekler
USB mini B x 1
USB gösterimini destekler

Çevresel Gereklilikler

İşletim sıcaklığı
Deniz seviyesinde 0°C-40°C
Çalışma bağıl nemi
%10-%90 (yoğuşmasız)
Çalışma rakımı
0°C-35°C'de 0-1499 m
0°C-30°C'de 1500-3000 m (Yüksek
Rakım Modu açık olarak)

 Lamba ömrü sonuçları çevresel koşullara ve kullanıma bağlı olarak değişebilir.

Technické údaje

(CS)

 **Veškeré technické údaje se mohou změnit bez předchozího upozornění.**

Optické parametry

Rozlišení
1920 x 1200 WUXGA
Systém zobrazování
Jednočipový DMD
Clonové číslo objektivu
F= 2,42~2,95
f= 20,77 mm~31,13 mm
Posun
120%~145%
Poměr zvětšení
1,5X
Lampa
Lampa 340 W

Elektrické parametry

Napájení
100 – 240 Vň, 4,5A,
50-60 Hz (automaticky)
Příkon
400 W (max.); < 0,5 W; < 6 W (když je
zapnutá funkce Síť v Pohotovostním
nastavení)

Mechanické parametry

Hmotnost
3,7 kg (8,2 lbs.)

Výstupní terminály

RGB výstup
D-Sub 15 hrotů (samice) x 1
Reproduktor
(Stereo) 10 W x 1
Výstup zvukového signálu
PC audio konektor x 1
Spínač 12V (ovládání obrazovky)

Ovládání

Konektor RS-232
(sériové dálkové ovládání)
9 hrotů x 1
Ovládání LAN
Drát (RJ45)
Bezdrát (USB typ A)

Infračervený přijímač x 2

Vstupní terminály

Vstup signálu z počítače
Vstup RGB
D-Sub 15 hrotů (samice) x 2
Vstup video signálu
S-VIDEO
Mini DIN 4-hrotový port x 1
VIDEO
RCA konektor x 1
Vstup signálu SD/HDTV
Analogový - komponentní RCA
konektor x 3
(přes vstup RGB)
Digital-HDMI x 2
(1 pro vstup MHL)
Vstup zvukového signálu
Zvuk vstup
Konektor zvuku PC x 1 pro vstup
zvuku
Konektor zvuku PC x 1 pro vstup
zvuku mikrofonu
Audio konektor RCA (L/P) x 2
USB typ A x 2
Podporuje prohlížeč fotografií,
multimédia a nabíječku 1,5 A
USB mini B x 1
Podpora zobrazení USB

Požadavky z hlediska životního prostředí

Provozní teplota
0°C - 40°C na hladině moře
Provozní relativní vlhkost
10%-90% (bez kondenzace)
Provozní nadmořská výška
0 - 1499 m při 0°C - 35°C
1500 - 3000 m při 0°C - 30°C (se
zapnutým režimem velké nadm. výš.)

 **Životnost lampy je různá podle podmínek okolního prostředí a podle využití.**



(HL)

ข้อมูลจำเพาะ



☞ รายละเอียดทางด้านเทคนิคทั้งหมดอาจเปลี่ยนแปลงได้โดยไม่ต้องแจ้งให้ทราบล่วงหน้า

ระบบออปติค

ความละเอียด

1920 x 1200 WUXGA

ระบบแสดงภาพ

1-CHIP DMD

F/Number ของเลนส์

F= 2.42~2.95

f= 20.77 มม.~31.13 มม.

ออฟเซต

120%~145%

อัตราซุม

1.5X

หลอดไฟ

หลอดไฟขนาด 340 W

ระบบไฟ

แหล่งจ่ายไฟ

AC100-240V, 4.5A,
50-60 Hz (อัตโนมัติ)

การสิ้นเปลืองพลังงาน

400W (สูงสุด); < 0.5 W; < 6 W
(เมื่อเปิดฟังก์ชันเครือข่ายในการตั้งค่า
สแตนด์บาย)

ตัวเครื่อง

น้ำหนัก

3.7 กก. (8.2 ปอนด์)

ขั้วต่อเอาต์พุต

สัญญาณออก RGB

D-Sub 15 พิน (ตัวเมีย) x 1

ลำโพง

(สเตอริโอ) 10 วัตต์ x 1

เอาต์พุตสัญญาณเสียง

แจ๊คเสียง PC x 1

ทริกเกอร์ 12V (ควบคุมหน้าจอ)

การควบคุม

การควบคุมอนุกรม RS-232

9 พิน x 1

☞ อายุหลอดจะแตกต่างกันไป ขึ้นอยู่กับเงื่อนไขของสิ่งแวดล้อมและลักษณะการใช้งาน

ควบคุมผ่าน LAN

มีสาย (RJ45)

ไร้สาย (USB ชนิด A)

ตัวรับสัญญาณ IR x 2

ขั้วต่ออินพุต

สัญญาณเข้าคอมพิวเตอร์

สัญญาณเข้า RGB

D-Sub 15 พิน (ตัวเมีย) x 2

สัญญาณเข้าวิดีโอ

S-VIDEO

พอร์ต มินิ DIN 4 พิน x 1

VIDEO

แจ๊ค RCA x 1

สัญญาณเข้า SD/HDTV

อนาล็อก - แจ๊คคอมโพเนนต์ RCA x 3

(ผ่านอินพุต RGB)

ดิจิทัล-HDMI x 2 (1 สำหรับอินพุต MHL)

อินพุตสัญญาณเสียง

เสียงเข้า

แจ๊คเสียง PC x 1 สำหรับอินพุตเสียง

แจ๊คเสียง PC x 1 สำหรับอินพุตเสียง

ไมโครโฟน

แจ๊คเสียง RCA (L/R) x 2

USB ชนิด A x 2

สนับสนุนตัวดูภาพและมัลติมีเดีย และ

ที่ชาร์จ 1.5A

USB มินิ B x 1

สนับสนุนการแสดงผลผ่าน USB

ข้อกำหนดของสภาพแวดล้อมการทำงาน

อุณหภูมิการทำงาน

0°C-40°C ที่ระดับน้ำทะเล

ความชื้นสัมพัทธ์ในการทำงาน

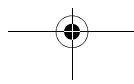
10%-90% (ไม่กลั่นตัว)

ระดับความสูงในการทำงาน

0-1499 ม. ที่ 0°C-35°C

1500-3000 ม. ที่ 0°C-30°C (เมื่อเปิดโหมด

อัลติจูดสูง)



規格

規格

(TC)

☞ 所有規格如有變更，恕不另行通知

光學

解析度

1920 x 1200 WUXGA

顯示系統

1-CHIP DMD

鏡頭焦距 / 編號

F= 2.42~2.95

f= 20.77mm~31.13mm

位移

120%~145%

變焦倍率

1.5X

燈泡

340 瓦燈泡

電氣

電源供應

AC100-240V、4.5A、

50-60 Hz (自動)

耗電量

400W (最大) ; < 0.5 W ; < 6 W (在待機設定中的網路功能為開啟時)

機械

重量

3.7 kg (8.2 lbs.)

輸出端子

RGB 輸出

D-Sub 15-pin (母接頭) x 1

喇叭

(立體聲) 1 瓦 x 1

音訊訊號輸出

PC 音訊插孔 x 1

12V 觸發器 (螢幕控制)

控制

RS-232 序列控制

9-pin x 1

區域網路控制

有線 (RJ45)

無線 (A 型 USB)

☞ 燈泡壽命依使用環境條件及使用方式而有差異。

紅外線接收器 x 2

輸入端子

電腦輸入

RGB 輸入

D-Sub 15-pin (母接頭) x 2

視訊訊號輸入

S-VIDEO

Mini DIN 4-pin 連接埠 x 1

VIDEO

RCA 插孔 x 1

SD/HDTV 訊號輸入

類比一色差視訊 RCA 插孔 x 3

(透過 RGB 輸入)

Digital-HDMI x 2 (1 適用於 MHL 輸入)

音訊訊號輸入

音訊輸入

適用音訊輸入的 PC 音訊插孔 x 1

適用麥克風音訊輸入的 PC 音訊插孔 x 1

RCA 音訊插孔 (左 / 右) x 2

USB A 型 x 2

支援相片檢視器及多媒體和 1.5A

充電器

迷你 B 型 USB x 1

支援 USB 顯示

環境需求

操作溫度

0°C 至 40°C (海平面)

操作相對溼度

10%-90% (未凝結)

操作海拔

0-1499 公尺，於 0°C 至 35°C

1500 至 3000 公尺，於 0°C 至

30°C (啟動「高海拔模式」)

(SC)

规格

☞ 所有规格如有变更，恕不事先通知

光学

分辨率

1920 x 1200 WUXGA

显示系统

1-CHIP DMD

镜头光圈值

F= 2.42~2.95

f= 20.77mm~31.13mm

偏移

120%~145%

变焦倍数

1.5X

灯泡

340 W 灯泡

电气

电源

AC100-240V, 4.5A,

50-60 Hz (自动)

功耗

400W (最大); < 0.5 W; < 6 W

(当开启待机设置中的网络功能时)

机械

重量

3.7 kg (8.2 磅)

输出接口

RGB 输出

D-Sub 15- 针 (母) x 1

扬声器

(立体声) 10W x 1

音频信号输出

PC 音频插孔 x 1

12V 触发器 (屏幕控制)

控制

RS-232 串行控制

9 针 x 1

LAN 控制

有线 (RJ45)

无线 (USB A 型)

红外线接收器 x 2

输入接口

计算机输入

RGB 输入

D-Sub 15- 针 (母) x 2

视频信号输入

S-VIDEO

Mini DIN 4- 针端口 x 1

VIDEO

RCA 插口 x 1

SD/HDTV 信号输入

模拟 - 分量视频 RCA 插口 x 3

(通过 RGB 输入)

数字 HDMI x 2

(1 条用于 MHL 输入)

音频信号输入

音频输入

PC 音频插口 x1 用于音频输入

PC 音频插口 x1 用于麦克风音频

输入

RCA 音频插孔 (L/R) x 2

USB A 型 x 2

支持照片浏览器和多媒体及 1.5A

充电器

USB mini B x 1

支持 USB 显示

环境要求

运行温度

0°C-40°C (海平面)

运行相对湿度

10%-90% (无冷凝)

运行高度

0-1499 m (0°C-35°C)

1500-3000 m (0°C-30°C, 开启高海拔

模式)

☞ 灯泡使用寿命因环境条件和使用情况不同而存在差异。

仕様

仕様

(JA)

☞ すべての仕様は予告なしに変更する場合があります。

光学

解像度
1920 x 1200 WUXGA
表示システム
1-CHIP DMD
レンズ F/ 番号
F= 2.42 ~ 2.95
f= 20.77mm~31.13mm
偏り
120%~145%
ズーム比
1.5X
ランプ
340 W ランプ

電気仕様

電源装置
AC100-240V, 4.5A
50-60 Hz (自動)
消費電力
400W (最大)、< 0.5 W、< 6 W (スタンバイ設定のネットワーク機能がオンの場合)

機械仕様

重量
3.7 kg (8.2 ポンド)

出力端末

RGB 出力
D-Sub 15 ピン (メス) x 1
スピーカー
(ステレオ) 10 ワット x 1
オーディオ信号出力
PC オーディオジャック x 1
12V トリガ (画面コントロール)

コントロール

RS-232 シリアルコントロール
9 ピン x 1
LAN コントロール
有線 (RJ45)
無線 (USB タイプ A)

☞ ランプの寿命は環境条件および使用率により異なります。

【同梱した電源コードセットは本機以外の電気機器で使用できません】

IR 受信装置 x 2

入力端末

コンピュータ入力
RGB 入力
D-Sub 15 ピン (メス) x 2
ビデオ信号入力
S ビデオ
ミニ DIN 4 ピンポート x 1
ビデオ
RCA ジャック x 1
SD/HDTV 信号入力
アナログ - コンポーネント RCA
ジャック x 3
(RGB 入力経由)
デジタル - HDMI x 2 (1 つは MHL
入力用)
オーディオ信号入力
オーディオ入力
オーディオ入力用 PC オーディオ
ジャック x 1
マイクロフォンオーディオ入力用
PC オーディオジャック x 1
RCA オーディオジャック (L/R) x 2
USB タイプ A x 2
写真ビューワとマルチメディアお
よび 1.5A 充電器に対応しています
USB ミニ B x 1
USB ディスプレイに対応しています

環境条件

動作温度
0° C~40° C (海拔)
操作時の相対湿度
10%-90% (結露しないこと)
動作高度
0-1499 m(0° C ~ 35° C のとき)
1500-3000 m(0° C ~ 30° C かつ 高地
対応モードオン)

사양

모든 사양은 사전 통보 없이 변경될 수 있습니다.

광학 사양

해상도
1920 x 1200 WUXGA
디스플레이 시스템
1-칩 DMD
렌즈 F/값
F= 2.42~2.95
f= 20.77mm~31.13mm
오프셋
120%~145%
줌 비율
1.5X
램프
340 W 램프

전기 사양

전원 공급 장치
AC100-240V, 4.5A,
50-60 Hz (자동)
소비 전력
400 W(최대); < 0.5 W; < 6 W(대기
설정에서 네트워크 기능이 켜진 경우)

기계 사양

무게
3.7 kg (8.2 lbs.)

출력 단자

RGB 출력 단자
D-Sub 15 핀 (암) 1 개
스피커
(스테레오) 10W 1 개
오디오 신호 출력
PC 오디오 잭 1 개
12V 트리거 (스크린 제어)

제어

RS-232 직렬 컨트롤
9 핀 1 개

LAN 제어

전선 (RJ45)
무선 (USB A 타입)

램프 수명은 환경 조건과 사용 방식에 따라 달라집니다.

IR 수신기 2 개

입력 단자

컴퓨터 입력 단자
RGB 입력 단자
D-Sub 15 핀 (암) 2 개
비디오 신호 입력
S-VIDEO
미니 DIN 4 핀 포트 1 개
비디오
RCA 잭 1 개
SD/HDTV 신호 입력
아날로그 - 컴포넌트 RCA 잭 3 개
(RGB 입력을 통해 연결)
디지털 HDMI 2 개 (1 개는 MHL
입력용)
오디오 신호 입력
오디오 입력
오디오 입력용 PC 오디오 잭 1 개
마이크 오디오 입력용 PC 오디오
잭 1 개
RCA 오디오 잭 (좌 / 우) 2 개
USB A 타입 2 개
사진 뷰어와 멀티미디어 및 1.5A
충전기를 지원합니다 .
USB B 타입 1 개
USB 디스플레이 지원

환경 요건

작동 온도
해수면 높이에서 0°C-40°C
작동 상대 습도
10%-90%(비응축)
작동 고도
0°C-35°C 에서 0-1499m
1500-3000 m(0°C-30°C, 높게 모드 사용
시)

المواصفات

(AR)

جميع المواصفات عرضة للتغيير دون إخطار.

المواصفات الضوئية

دقة الوضوح

1920x 1200 WUXGA

نظام العرض

1-CHIP DMD

البعد/الرقم البؤري (F)

التركيز البؤري = ٢,٩٥~٢,٤٢

البعد البؤري = ٢٠,٧٧ مم ~ ٣١,١٣ مم

الإزاحة

١٢٠٪~١٤٥٪

نسبة التكبير /التصغير

١,٥X

المصباح

مصباح ٣٤٠ وات

المواصفات الكهربائية

مصدر الطاقة

تيار متردد ١٠٠-٢٤٠ فولت، ٤,٢٠ أمبير،

٦٠٠-٥٠ هرتز (ثلاثي)

استهلاك الطاقة

٤٠٠ وات (حد أقصى)؛ ٥,٥ وات؛ ٦ وات

(عند ضبط وظيفة "الشبكة" على تشغيل في

"إعدادات الاحتياطي")

المواصفات الميكانيكية

الوزن

٣,٦ كجم (٨,٢ رطل)

وحدات الخرج الطرفية

خرج RGB

عدد ١ D-Sub 15 دبوس (أنثى)

مكبرات الصوت

عدد ١ (ستيريو) ١٠ وات

منفذ خرج إشارة الصوت

عدد ١ ميس صوت جهاز الكمبيوتر الشخصي

١٢ فولت تشغيل (وحدة التحكم في الشاشة)

التحكم

تحكم تسلسلي RS-232

٩ دبابيس جهاز استبدال

التحكم في الشبكة المحلية

سلكي (RJ45)

(USB لاسلكي من النوع A)

عدد ٢ مستبدل أشعة تحت الحمراء

وحدات الإدخال الطرفية

دخول الكمبيوتر

دخول RGB

عدد ٢ D-Sub 15 دبوس (أنثى)

دخول إشارة الفيديو

S-VIDEO

عدد ١ منفذ Mini DIN مزود بأربعة دبابيس

VIDEO

عدد ١ ميس RCA

دخول إشارة SD/HDTV

تناظري - عدد ٣ ميس قياسي RCA مكون

(من خلال دخل RGB)

عدد ٢ HDMI رقمي (١ لدخل MHL)

دخول إشارة الصوت

مدخل الصوت

عدد ١ ميس صوت كمبيوتر لدخول الصوت

عدد ١ ميس صوت كمبيوتر لدخول صوت

الميكروفون

ميس RCA صوتي (يمين/يسار) 2x

عدد ٢ منفذ USB من النوع A

يدعم عارض الصور والوسائط المتعددة وشاحن

١,٥ أمبير

عدد ١ منفذ USB مصغر من النوع B

دعم العرض عبر USB

المتطلبات البيئية

درجة حرارة التشغيل

٠ درجة مئوية-٤٠ درجة مئوية عند مستوى سطح

البحر

الرطوبة النسبية عند التشغيل

١٠٪ - ٩٠٪ (بدون تكثيف)

ارتفاع التشغيل

ارتفاع من ٠ إلى ١٤٩٩ متراً وعند درجة حرارة من

٠ إلى ٣٥ مئوية

من ١٥٠٠ إلى ٣٠٠٠ متر عند ٣٠-٠ درجة مئوية

(أثناء تشغيل وضع المرتفعات العالية)

يختلف عمر المصباح باختلاف الظروف البيئية ومدى الاستخدام.



- En** For further information, please refer to the enclosed user manual.
- Fr** Pour plus d'informations, veuillez vous référer au Guide Utilisateur livré.
- De** Für weitere Informationen beziehen Sie sich bitte auf das mitgelieferte Benutzerhandbuch.
- It** Per maggiori informazioni si prega di fare riferimento al Manuale Utente allegato.
- Es** Para obtener más información, consulte la Guía del usuario adjunta.
- Pt** Para mais informações, consulte o manual do utilizador incluído.
- Sv** Mer information finns i den medföljande användarhandboken.
- Ru** Более подробно см. руководство тво пользователя, поставляемое в комплекте.
- Nl** Raadpleeg voor meer informatie de meegeleverde handleiding.
- Pl** Więcej informacji znajduje się w załączonym podręczniku użytkownika.
- Tr** Daha fazla bilgi için lütfen ekteki kullanım kılavuzuna bakın.
- Cs** Další informace si prosím vyhledejte v přiložené uživatelské příručce.
- Th** โปรดดูข้อมูลเพิ่มเติมในคู่มือผู้ใช้ที่ให้มา
- Tc** 若需要進一步的詳細資料，請參考隨機所附的使用手冊。
- Sc** 若需进一步信息，请参考随机所附的用户指南。
- Ja** 詳細については、付属の ユーザーズ ガイドを参照してください
- Ko** 좀 더 자세한 정보는, 첨부된 사용 설명서를 참조 하십시오.
- Ar** لمزيد من المعلومات، يُرجى الرجوع إلى دليل المستخدم المرفق.

