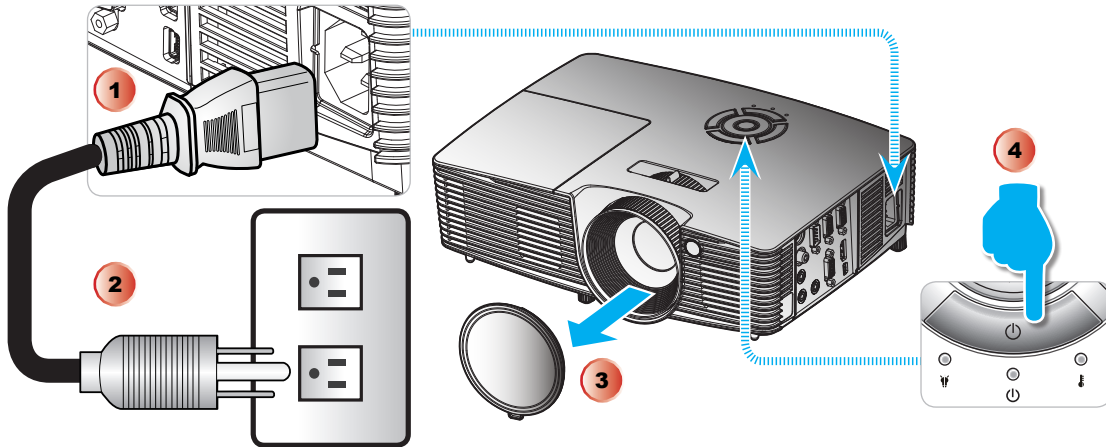


QUICK START CARD

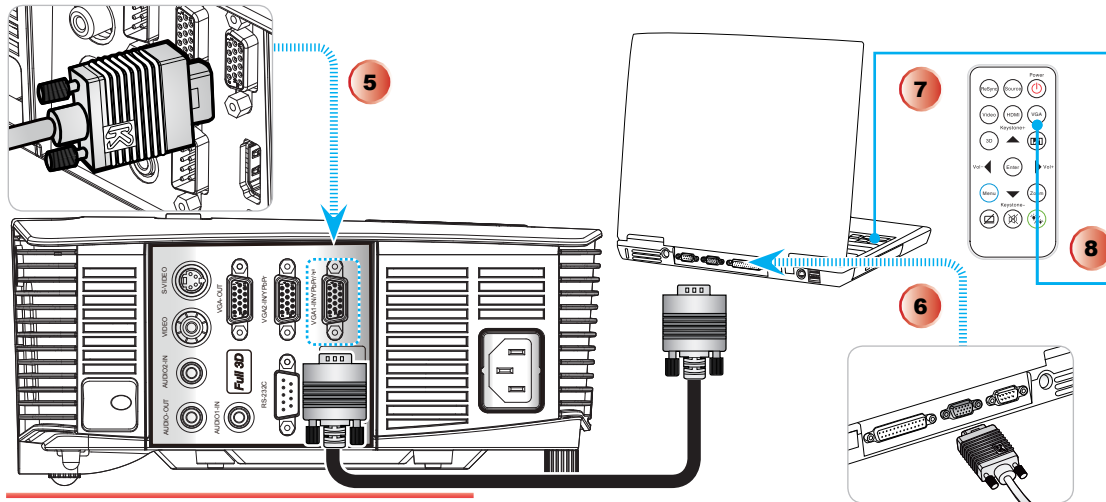


Fn + F7 CRT/LCD

Laptop Display Toggle Function Keys

| | |
|------------|-------------|
| Acer | [Fn] + [F5] |
| Asus | [Fn] + [F8] |
| Dell | [Fn] + [F8] |
| Gateway | [Fn] + [F4] |
| HP/Compaq | [Fn] + [F4] |
| IBM/Lenovo | [Fn] + [F7] |
| NEC | [Fn] + [F3] |
| Toshiba | [Fn] + [F5] |

Mac Apple :
System Preferences → Display → Arrangement → Mirror display



I/O configuration dependent on models



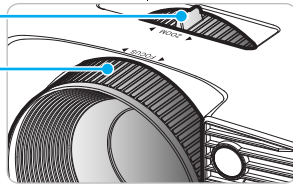
QUICK START CARD

9

Adjust Zoom
Régler le zoom
Passen Sie den Zoom an
Ajuste el zoom
Regolare lo Zoom
Ajuste do zoom
Pas de zoomfactor aan
Wyreguluj Powiększenie.
Настройте масштаб
Projektörin zoomin säätö
Justera zoom
Juster zoom
Juster Zoom

Προσαρμογή Ζουμ
Zoom beállítása
Upravít zoom
Zumu Ayarla
ປັບໝູນ
調整變焦
調整變焦
[ズーム]調整
준조절
Điều chỉnh zoom
Mengatur Zoom
Reglati zoom

تنظیم زوم ضبط الزوم

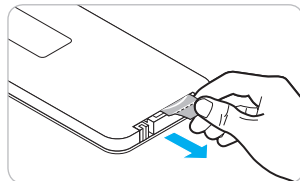


10

Adjust Focus
Régler la mise au point
Stellen Sie den Fokus ein
Ajuste el enfoque
Regolare la messa a fuoco
Ajuste da focagem
Pas de scherpstelling aan
Wyreguluj Ostrość
Настройте фокусировку
Projektörin tarkennuksen säätö
Justera fokus
Juster fokus
Juster Fokus

Προσαρμογή Εστίασης
Étességállítás
Upravít zaostření
Odađi Ayarla
ປັບໂຟກັສ
調整對焦
調整對焦
[フォーカス]調整
준점 조절
Điều chỉnh Tiêu cự
Setel Fokus
Reglati Focus

تنظیم فوکوس ضبط البؤرة



11

Warning!



- English**
 - Avoid staring directly into the projector beam at all times.
 - Minimize standing facing into the beam. Keep your back to the beam as much as possible.
- Français**
 - Évitez à tout moment de regarder directement vers le faisceau du projecteur.
 - Minimisez le temps passé face au faisceau autant que possible.
- Deutsch**
 - Nicht direkt in den Projektor-Lichtstrahl schauen.
 - Vermeiden Sie, mit dem Gesicht zum Projektor-Lichtstrahl zu stehen. Stehen Sie mit dem Rücken zum Projektor-Lichtstrahl.
- Español**
 - No mire al haz del proyector en ningún momento.
 - Permanezca el mínimo tiempo posible de cara al haz. Dé la espalda al haz siempre que sea posible.
- Italiano**
 - Evitare sempre di guardare direttamente il raggio del proiet-tore.
 - Evitare il più possibile di stare di fronte al raggio. Tenersi dietro al raggio per quanto possibile.
- Português**
 - Evite olhar directamente para a luz do projector seja em que circunstância for.
 - Evite ficar voltado de frente para a luz proveniente do projec-tor. Mantenha-se de costas para a luz do projector o máximo possível.
- Nederlands**
 - Vermijd op elk ogenblik rechtstreeks in de straal van de projec-tor te kijken.
 - Ga zo weinig mogelijk in de straal staan. Houd zo veel mo-gelijk uw rug naar de straal gericht.
- Dansk**
 - Se aldrig direkte ind i projektorstrålen.
 - Ungå så vidt muligt at stå vendt mod strålen. Vend ryggen til strålen så vidt muligt.
- Русский**
 - Никогда не смотрите прямо на луч проектора.
 - Старайтесь не стоять лицом к лучу. Как можно чаще поворачивайтесь спиной к лучу.
- Suomi**
 - Vältä katsomasta suoraan projektorin valonsäteeseen.
 - Seiso mahdollisimman vähän kasvoit kohti sädettä. Pidä seikäsäädettä kohti niin paljon kuin mahdollista.
- Svenska**
 - Undvik alltid att titta direkt in i projektorstrålen.
 - Stå så lite som möjligt vänd mot strålen. Håll din rygg mot strålen så mycket som möjligt.
- Norsk**
 - Ungå å se direkte inn i projektorstrålen til enhver tid.
 - Ungå situasjoner hvor du står imot strålen. Stå med ryggen mot strålen så ofte som mulig.
- Polski**
 - Należy unikać bezpośredniego, stałego patrzenia na wiązkę światła projektora.
 - Należy zminimalizować stawanie przodem do światła projektora. Należy najczęściej na ile to możliwe ustawiać się tyłem do wiązki światła projektora.



- Ελληνικά**
 - Αποφύγετε να κοιτάτε απευθείας την ακτίνα του προβολέα.
 - Ελαχιστοποιήστε τις στιγμές που κοιτάτε στην ακτίνα. Έχετε την πλάτη σας στην ακτίνα όσο το δυνατόν περισσότερο.
- Magyar**
 - Soha ne tekintsen közvetlenül a sugárra.
 - Minimalizálja csökkenése a sugárral szemben töltött időt. Lehetőleg hátal álljon a sugárnak.
- Čeština**
 - Nedívejte sedělí dobu přímo do proudu světla z projektoru.
 - Odvraťte tvář co nejvíce od proudu světla. Odvráťte se co nejvíce zády do proudů světla.
- Türkçe**
 - Projektor ışık kaynağı içerisine direkt olarak bakmayınız.
 - Projektor ışık kaynağı yüzünüze gelecek şekilde durmayınız. Işık kaynağına karşı olabildiğince arkanız dönük konulmaktır.
- ไทย**
 - หลีกเลี่ยงการมองที่ลำแสงโปรเจกเตอร์โดยตรงทุกกรณี
 - หลีกเลี่ยงการยืนหันหน้าเข้าหาลำแสงโปรเจกเตอร์ ในโหล่งนั้นเข้าหาลำแสงโปรเจกเตอร์มากที่สุดเท่าที่จะทำได้
- 繁體中文**
 - 請勿直視鏡頭內部。
 - 請避免直接面對投影機光束並盡可能背對直接照射。
- 简体中文**
 - 请勿直视镜头内部。
 - 请避免直接面对投影机光束并尽可能背对直接照射。
- 日本語**
 - プロジェクタの光源に直接注視しないでください。
 - プロジェクタの光源に向いて立たないでください。出来る限り、離れてください。
- 한국어**
 - 프로젝터 빛을 직접 응시하지 말아 주십시오.
 - 빛축을 향하여 서는 행동을 자제하여 주시고 가능한 한 빛을 등지고 사용하시기 바랍니다.
- Việt**
 - Luôn tránh nhìn thẳng vào chùm sáng của máy chiếu.
 - Giảm thiểu đứng quay mặt vào chùm sáng. Hãy để lưng của bạn quay về chùm sáng càng nhiều càng tốt.
- Bahasa Indonesia**
 - Selalu hindari melihat langsung ke arah sinar proyektor.
 - Minimalkan posisi berdiri menghadap ke arah sinar. Usahakan sedapat mungkin membelakangi sinar.
- Română**
 - Nu priviți în fasciculul luminos al proiecteurului.
 - Stați cât mai puțin timp cu fața la fasciculul luminos. Stați cu spatele la fasciculul luminos cât mai mult posibil.

- عربي**
 - تجنب النظر مباشرة إلى أشعة جهاز الإسقاط لفترة طويلة.
 - حاول التقليل من الوقوف مواجهاً للأشعة. ويصح بإعطاء الظهر للشعاع قدر المستطاع.
- فارسی**
 - از خیره شدن به پروژکتور در مدت زمان طولانی خودداری کنید.
 - مدت زمان ایستادن در مقابل پرتو را به حداقل برسانید. تا جایی ممکن پشتتان را به پرتوها کنید.