

Sie haben sich für ein Kondensator-Grenzflächenmikrofon Classis BM 32/33/34 von beyerdynamic entschieden. Vielen Dank für Ihr Vertrauen. Nehmen Sie sich bitte einige Minuten Zeit und lesen Sie diese Produktinformation vor Inbetriebnahme aufmerksam durch.

Anwendung

Das Classis BM 32/33/34 eignet sich zur Montage in einer Tischplatte oder überkopf in einer Decke. Sie können es überall dort einsetzen, wo Sie ein kleines, unauffälliges Grenzflächenmikrofon benötigen, wie bei Diskussionsrunden, Telekonferenzen, etc.

Das Classis BM 32 hat eine nach vorne-oben gerichtete Halbnierecharakteristik. Dadurch wird die Rückkopplungssicherheit erhöht und der Anteil des diffusen Raumschalls geringer. Das Classis BM 34 entspricht dem Classis BM 32 verfügt jedoch über eine Tiefenabsenkung. Das Classis BM 33 hat eine Halbkugelcharakteristik. Dadurch eignet es sich besonders für räumlich große Klangkörper.

Alle Mikrofone zeichnen sich durch die innovative Scudio™-Technologie aus, die die Mikrofone absolut störunempfindlich gegenüber drahtlosen Kommunikationsgeräten wie z.B. Mobiltelefonen macht.

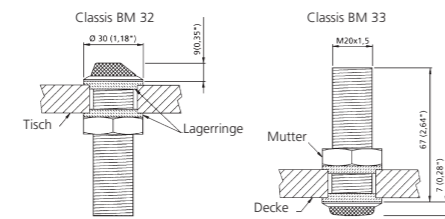
Anschluss

Das Classis BM 32/33/34 hat einen 3-poligen XLR-Stecker. Zum Betrieb ist eine Phantomspeisung erforderlich.

Installation

Die mitgelieferten elastischen Lagerringe ermöglichen eine mechanische Isolation von der Tischplatte und somit eine wirkungsvolle Dämpfung von Körperschall. Die maximale Plattenstärke beträgt 57 mm (2,25 "). Bei Montage ohne elastische Lagerringe wird eine Bohrung mit 20 mm (13/16") Durchmesser benötigt, bei Montage mit elastischen Lagerringen beträgt der Bohrungsdurchmesser 24 mm (15/16"). Ziehen Sie die Befestigungsmutter nicht zu fest an, da sonst die Wirkung der elastischen Lagerringe nachlässt.

Das Classis BM 32/34 wird so ausgerichtet, dass die abgeflachte Seite (mit Schriftzug „beyerdynamic“) in Richtung der Schallquelle zeigt. Aufgrund seiner Halbkugelcharakteristik kann das Classis BM 33 beliebig eingebaut werden.



Service

Im Servicefall wenden Sie sich bitte an autorisiertes Fachpersonal. Öffnen Sie das Mikrofon auf keinen Fall selbst, Sie könnten sonst alle Garantieansprüche verlieren.

Versionen

Bez.	Beschreibung	Best.-Nr.
Classis BM 32 B	Halbniere, schwarz	489.395
Classis BM 32 W	ditto, jedoch weiß	489.409
Classis BM 32 SE	Silbermetalleffekt	489.387
Classis BM 32 E	Halbniere, schwarz, ohne Vorverstärker, in Verbindung mit MCS 563 L	721.913
Classis BM 33 B	Halbkugel, schwarz	489.425
Classis BM 33 W	ditto, jedoch weiß	489.433
Classis BM 33 SE	Silbermetalleffekt	489.417
Classis BM 34 B	Halbniere, schwarz, mit Tiefenabsenkung	489.360
Classis BM 34 W	ditto, jedoch weiß	489.379
Classis BM 34 SE	Silbermetalleffekt	489.352

Lieferzubehör

Elastische Lagerringe

Thank you for selecting one of the Classis BM 32/33/34 acoustical boundary condenser microphones. Please take some time to read carefully through this information before using the product.

Applications

The Classis BM 32/33/34 have been designed for flush mounting into tabletops or ceilings. The unobtrusive design makes them ideal for use in round table discussions, tele/video conferencing or wherever a low profile microphone is needed.

The Classis BM 32 provides a half-cardioid polar pattern, which increases the gain-before-feedback and decreases the amount of diffuse ambience. The Classis BM 34 corresponds to the Classis BM 32, but provides a bass-roll off filter.

The Classis BM 33 provides a half-spherical polar pattern making it ideal for large rooms.

All microphones feature the innovative Scudio™ technology, which makes the microphones absolutely insensitive to interference from wireless communication devices such as mobile phones.

Connection

The Classis BM 32/33/34 is equipped with a 3-pin XLR-plug. For operation it requires a phantom power supply.

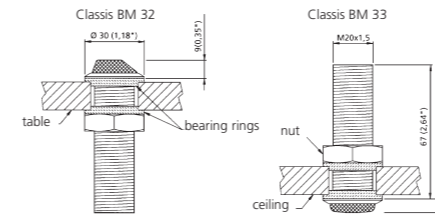
Installation

The supplied elastic bearing rings achieve mechanical isolation from the mounting surface and therefore offer effective sound isolation of the microphone. The boundary microphone can be mounted to a surface with a maximum thickness of 57 mm (2.25").

When mounting without the elastic bearing rings the diameter of the mounting hole needs to be 20 mm (13/16"); when mounting with the elastic bearing rings the diameter of the mounting hole needs to be 24 mm (15/16"). Do not overtighten the nut as this could reduce the effectiveness of the elastic bearing rings.

When installing the Classis BM 32/34 make sure that its flattened side with the beyerdynamic logo is directed towards the sound source.

The Classis BM 33 can be placed as desired due to its half-spherical polar pattern which picks up sound from all directions.



Maintenance

In the unlikely event of equipment failure, the product should be returned to your beyerdynamic dealer. Failure to do so will invalidate the guarantee.

Versions

Model	Description	Order #
Classis BM 32 B	Half-cardioid, black	489.395
Classis BM 32 W	same as above, but white	489.409
Classis BM 32 SE	Silver metallic effect	489.387
Classis BM 32 E	Half-cardioid, black, without pre-amp, in conjunction with MCS 563 L	721.913
Classis BM 33 B	Half-spherical, black	489.425
Classis BM 33 W	same as above, but white	489.433
Classis BM 33 SE	Silver metallic effect	489.417
Classis BM 34 B	Half-cardioid, black, with bass-roll off	489.360
Classis BM 34 W	same as above, but white	489.379
Classis BM 34 SE	Silver metallic effect	489.352

Supplied Accessories

Elastic bearing rings

Nous vous félicitons pour l'achat du microphone condensateur de surface à gradient de pression Classis BM 32/33/34 et vous remercions de votre confiance. Veuillez lire attentivement ces informations produites avant de la mise en marche du microphone.

Applications

Le Classis BM 32/33/34 peut être monté dans un dessus de table ou au plafond. Il est destiné à la prise de son lors de tables rondes, conférences, discussions, etc. où une apparence discrète du microphone est indispensable.

Le Classis BM 32 a une directivité semi-cardioïde, ce qui améliore considérablement le gain avant accrochage arrière (Larsen) et réduit les bruits diffus de la salle. Le Classis BM 34 correspond au Classis BM 32, mais a un filtre «roll off».

Le Classis BM 33 a une directivité semi-sphérique et se prête alors pour l'utilisation dans des lieux de grandes dimensions.

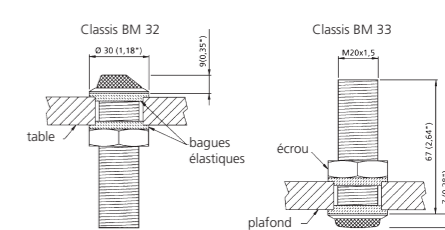
Tous les microphones se caractérisent par la technologie innovante Scudio™ rendant les microphones totalement insensibles aux parasites émanant d'appareils de communication sans fil tels que les téléphones mobiles.

Branchement

Le Classis BM 32/33/34 dispose d'un connecteur XLR à 3 broches et nécessite une alimentation fantôme.

Montage

Les bagues élastiques fournies avec le micro permettent l'isolation mécanique contre la table et par conséquent l'atténuation des bruits de frottement. L'épaisseur maximale permise du dessus de table est de 57 mm. Pour le montage sans bagues élastiques de diamètre du trou est de 20 mm (ou de 24 mm avec bagues élastiques). Veuillez à ce que l'écrou de fixation ne soit pas serré excessivement, vous risquez sinon de réduire l'isolation mécanique par les bagues élastiques. Le Classis BM 22 doit être installé de façon à ce que son côté plat («beyerdynamic») s'oriente vers la source sonore, tandis que le Classis BM 23 peut être installé à gré.



Service après-vente

En cas de nécessité veuillez vous adresser à un technicien beyerdynamic autorisé. N'ouvrez jamais le microphone, vous risquez sinon de perdre vos droits de garantie.

Modèles

Type	Description	Art. N°
Classis BM 32 B	Semi-cardioïde, noir	489.395
Classis BM 32 W	idem, mais blanc	489.409
Classis BM 32 SE	Effet métallique	489.387
Classis BM 32 E	Semi-cardioïde, noir, sans préamplificateur, avec MCS 563 L	721.913
Classis BM 33 B	Semi-sphérique, noir	489.425
Classis BM 33 W	idem, mais blanc	489.433
Classis BM 33 SE	Effet métallique	489.417
Classis BM 34 B	Semi-cardioïde, noir, avec filtre «roll off»	489.360
Classis BM 34 W	idem, mais blanc	489.379
Classis BM 34 SE	Effet métallique	489.352

Accessoires fournis

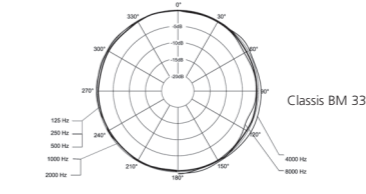
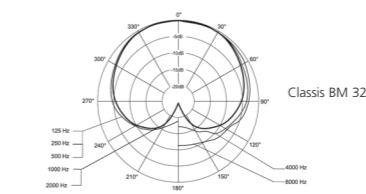
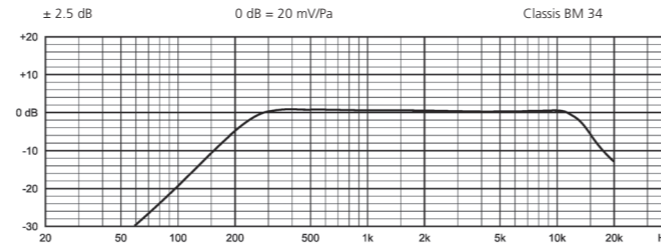
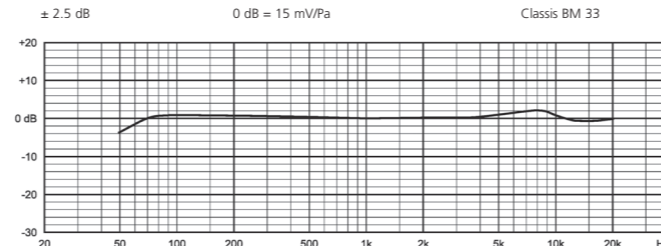
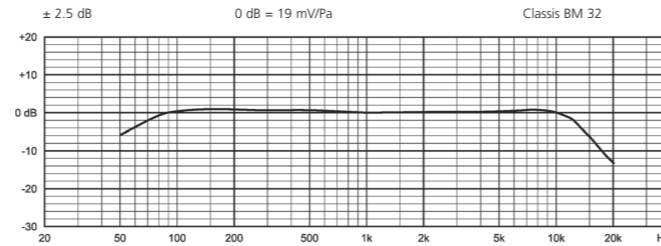
Bagues élastiques



	Classis BM 32	Classis BM 33	Classis BM 34
Wandlerprinzip	Kondensator	Kondensator	Kondensator
Übertragungsbereich	50 - 18.000 Hz	50 - 20.000 Hz	150 - 18.000 Hz
Richtcharakteristik	Halbniere	Halbkugel	Halbniere
Feldleerlaufübertragungsfaktor bei 1 kHz (0 dB = 1 V/Pa)	19 mV/Pa = -34,4 dBV	15 mV/Pa = -36,5 dBV	19 mV/Pa = -34,4 dBV
Nennimpedanz	< 200 Ω	< 200 Ω	< 200 Ω
Nennabschlussimpedanz	≥ 1 kΩ	≥ 1 kΩ	≥ 1 kΩ
Geräuschspannungsabstand	69 dB [A]	68 dB [A]	70 dB [A]
Geräuschspannung	6,0 µV [A]	6,0 µV [A]	6,0 µV [A]
Max. Grenzschalldruckpegel	107 dB [SPL @ 1%THD]	107 dB [SPL @ 1%THD]	107 dB [SPL @ 1%THD]
Äquivalentschalldruckpegel	25 dB [A]	26 dB [A]	23 dB [A]
Phantomspeisung	8 - 52 V	8 - 52 V	8 - 52 V
Stromaufnahme	2,0 mA	2,0 mA	2,0 mA
Anschluss	3-pol. XLR	3-pol. XLR	3-pol. XLR
Gewicht (inkl. Mutter und Lagerringe)	ca. 85 g	ca. 85 g	ca. 85 g

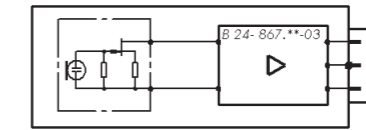
	Condenser	Condenser	Condenser
Transducer type	Condenser	Condenser	Condenser
Frequency response	50 - 18,000 Hz	50 - 20,000 Hz	150 - 18,000 Hz
Polar pattern	Half-cardioid	Half-spherical	Half-cardioid
Open circuit voltage at 1 kHz (0 dB = 1 V/Pa)	19 mV/Pa = -34,4 dBV	15 mV/Pa = -36,5 dBV	19 mV/Pa = -34,4 dBV
Nominal impedance	< 200 Ω	< 200 Ω	< 200 Ω
Load impedance	≥ 1 kΩ	≥ 1 kΩ	≥ 1 kΩ
S/N ratio rel. to 1 Pa	69 dB [A]	68 dB [A]	70 dB [A]
Noise voltage	6,0 µV [A]	6,0 µV [A]	6,0 µV [A]
Max. sound pressure level	107 dB [SPL @ 1%THD]	107 dB [SPL @ 1%THD]	107 dB [SPL @ 1%THD]
Equivalent SPL	25 dB [A]	26 dB [A]	23 dB [A]
Phantom supply	8 - 52 V	8 - 52 V	8 - 52 V
Current consumption	2,0 mA	2,0 mA	2,0 mA
Connection	3-pin XLR	3-pin XLR	3-pin XLR
Weight (with nut and bearing rings)	approx. 85 g [0.19 lbs]	approx. 85 g [0.19 lbs]	approx. 85 g [0.19 lbs]

	Condensateur	Condensateur	Condensateur
Type de transducteur	Condensateur	Condensateur	Condensateur
Bande passante	50 à 18.000 Hz	50 à 20.000 Hz	150 à 18.000 Hz
Directivité	Semi-cardioïde	Semi-sphérique	Semi-cardioïde
Efficacité en champ libre à 1 kHz (0 dB = 1 V/Pa)	19 mV/Pa = -34,4 dBV	15 mV/Pa = -37 dBV	19 mV/Pa = -34,4 dBV
Impédance nominale	< 200 Ω	< 200 Ω	< 200 Ω
Impédance de charge	≥ 1 kΩ	≥ 1 kΩ	≥ 1 kΩ
Rapport signal/bruit	69 dB [A]	68 dB [A]	70 dB [A]
Tension de bruit	6,0 µV [A]	6,0 µV [A]	6,0 µV [A]
Pression sonore max.	107 dB [SPL @ 1%THD]	107 dB [SPL @ 1%THD]	107 dB [SPL @ 1%THD]
Pression sonore	25 dB [A]	26 dB [A]	23 dB [A]
Alimentation fantôme	8 - 52 V	8 - 52 V	8 - 52 V
Consommation	2,0 mA	2,0 mA	2,0 mA
Connexion	XLR, 3 broches	XLR, 3 broches	XLR, 3 broches
Poids (avec écrou et bagues élastiques)	env. 85 g	env. 85 g	env. 85 g

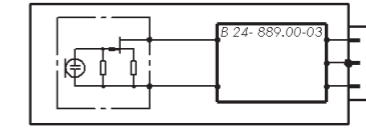


Schaltbild • Wiring diagram • Diagramme de câblage

Classis BM 32/33/34



Classis BM 32 E



beyerdynamic GmbH & Co. KG
 Theresienstr. 8 | 74072 Heilbronn – Germany
 Tel. +49 (0) 7131 / 617 - 0 | Fax +49 (0) 7131 / 617 - 204
 info@beyerdynamic.de | www.beyerdynamic.com

Weitere Vertriebspartner weltweit finden Sie unter www.beyerdynamic.com
 For further distributors worldwide, please go to www.beyerdynamic.com

DEF2/PI BM 32/33/34 (11.10)/620.963/Hoh. • Änderungen und Irrtümer vorbehalten
 Subject to change without notice • Sous réserve de modifications • Printed in Germany



PRODUKTINFORMATION

PRODUCT INFORMATION

INFORMATIONS DE PRODUIT

Classis BM 32/33/34

Grenzflächenmikrofon
 Acoustical Boundary Microphone
 Microphone de surface